

1. ANTECEDENTES GENERALES

El Aeropuerto Internacional Arturo Merino Benítez de Santiago (código IATA: SCL, código OACI: SCEL), está ubicado a 14 Km al noroeste del centro de la ciudad de Santiago de Chile, en la comuna de Pudahuel.

Su referencia geográfica es Latitud $-33^{\circ} 23' 39.99''$ sur y Longitud: $-70^{\circ} 47' 37.69''$ oeste; con una elevación de 474 metros sobre el nivel del mar, el promedio anual de temperatura máxima es de 22.1°C . El transporte desde y hacia el aeropuerto se realiza a través de automóviles, autobuses, minibuses, limusinas y taxis, los que comunican al aeropuerto con la ciudad de Santiago. Tanto la parada de taxis aeropuerto, como la de minibuses y buses concesionados se encuentra frente al edificio terminal, en el primer nivel. Un viaje promedio en autobús es de alrededor de 40 minutos hasta el centro de Santiago pasando por diferentes zonas de la ciudad y estaciones de metro.

El aeropuerto cuenta con 18 puentes de embarque y 29 posiciones remotas, las que funcionan con el apoyo de 12 buses de aproximación con capacidad para 90 pasajeros cada uno aproximadamente.

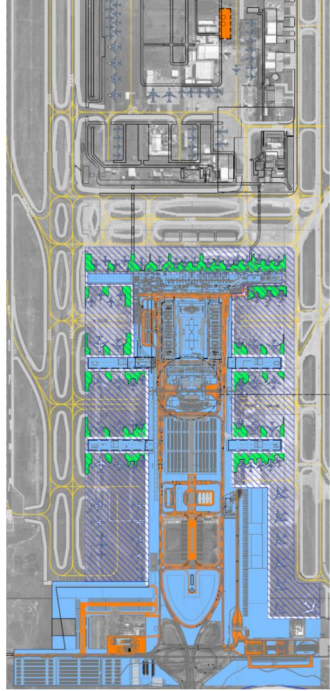
Existen ascensores, rampas, baños y teléfonos adaptados para minusválidos. Además tiene señales y mapas con placas orientadoras en braille. Adicional a ello cada counter de embarque, cuenta con teléfonos para personas con discapacidad auditiva, para apoyar el proceso de embarque a la aeronave.

Por otra parte cuenta con estacionamientos para estadías cortas y largas; los primeros se ubican más próximos al edificio terminal y el segundo está más alejado, no obstante existe un minibus de acercamiento que conecta la playa de estacionamiento con el edificio. Existen plazas reservadas para minusválidos.

Los beneficios que entrega este aeropuerto son: Dotar al país de un Aeropuerto Nacional e Internacional acorde con el desarrollo económico del país y las demandas que genera, Incentiva el desarrollo de la industria local, regional y nacional y finalmente facilita la incorporación y exportación de productos con lo que ayuda a integrar en mayor grado a la región, sus habitantes al resto del país y a las provincias con la capital.

Estadísticamente este Aeropuerto moviliza sobre 19 millones pasajeros anuales, distribuidos en tráfico Internacional y doméstico, según datos recopilados por la Junta de Aeronáutica Civil, durante el año 2016 y se estima que el tráfico 2017 supere los 20 millones de pasajeros.

Nombre del Contrato	Concesión Ap. Internacional Arturo Merino Benítez de Santiago	
Sociedad Concesionaria	Sociedad Concesionaria Nuevo Pudahuel	
Decreto de Adjudicación	DS MOP N° 105 del 12.03.2015	
Publicación Diario Oficial	N° 41.137, de fecha 21.04.2015	
Inicio de Concesión	21.04.2015 (fecha de publicación en Diario Oficial del DS de Adjudicación)	
Plazo de Concesión	20 años a contar del 01 de octubre de 2015	
Categoría Aeropuerto	4E según DAR 14	
Categ. IATA de Terminal de Pax	C	
Categ. ILS RUNWAY 17L/35R	II&III-A/B	
Categ. ILS RUNWAY 17R	I	
Sup. Concesionada	Más de 247 hectáreas	
Sup. Edificio Terminal	109.000m ² aprox	
RUNWAY de Aterrizaje 17L/35R	Pista 1: 3.750 m x 55 m – elev. 472 m	
RUNWAY de Aterrizaje 17R/35L	Pista 2: 3.800 m x 45 m – elev. 472,4 m	
Puesta en Servicio Provisoria de instalaciones Existentes	01.10.2015 (PSP 1)	
Puesta en Servicio Definitiva	Plazo Máximo de 12 meses después de la PSP2 (plazo máximo de PSP 2 es 48 meses desde el inicio de la construcción)	
Monto Inversión	UF 14.980.000 (presupuesto oficial)	
Accionistas y su participación	- Aéroports de Paris Management Société Anonyme	45 %
	- Vinci Airports S.A.S.	40 %
	- Astaldi Concessioni	15 %
Asesoría Inspección Fiscal	Cruz y Dávila Ingenieros Consultores Ltda.	
Centro Operaciones	690 1701 / 02 / 03	
Fono Emergencia	690 1757	
Centro(s) de Atención	2 Mesones de Información en el 3.º nivel 1 Mesón de Información en el 1.º nivel 5 módulos de reclamo distribuidos	
Medios de Información	Más de 300 Pantallas FIDS - Sobre 900 Parlantes de Sistema PAS	
Página WEB Concesionaria	www.aeropuertossantiago.cl , http://www.nuevopudahuel.cl/	



■ Área de Concesión para Conservación y Explotación. Según Bases de Licitación, en particular el Artículo 1.10.9

■ Área Concesionada solo Explotación. Según Bases de Licitación, en particular el Artículo 1.10.9

■ Área de Concesión sólo para labores de Conservación y operación según corresponda. Según Bases de Licitación, en particular el Artículo 1.10.9. También contempla niveles subterráneos y elevados.

Área de Concesión sólo para labores de aseo permanente. Según Bases de Licitación, en particular el Artículo 1.10.9. Las labores de conservación o mantenimiento de estos pavimentos serán responsabilidad de la Dirección de Aeropuertos MOP.

2. INFORMACION DE PASAJEROS EMBARCADOS (PAX)

	Enero	Febrero	Marzo	Abril	Mayo	Junio	Julio	Agosto	Septiembre	Octubre	Noviembre	Diciembre	Total	Var % c/r año anterior
2010	476.379	366.539	321.364	332.778	360.004	337.876	423.259	399.743	411.783	446.743	455.383	459.899	4.791.750	15,30%
2011	547.942	503.017	444.097	417.705	420.737	391.655	496.563	458.431	465.694	491.797	493.632	503.407	5.634.677	17,59%
2012	635.444	589.176	513.188	497.568	494.607	473.746	574.656	532.820	536.549	564.309	568.530	573.414	6.554.007	16,32%
2013	694.537	654.292	591.349	560.838	555.538	532.091	636.862	577.871	575.914	631.132	611.147	621.685	7.243.256	10,52%
2014	732.036	680.018	614.707	567.859	582.218	547.117	661.481	628.568	612.137	655.136	636.660	659.908	7.577.845	4,62%
2015	774.210	715.274	635.055	595.965	605.013	571.062	727.104	659.488	639.472	700.944	714.437	694.618	8.032.642	6,00%
2016	833.036	792.080	695.489	645.541	685.901	641.702	786.435	722.780	711.945	783.424	778.953	803.188	8.880.474	10,53%
2017	924.836	850.400	771.163	729.193	733.542	687.321	883.156						5.579.611	-37,17%

(*) La variación del año 2017 c/r al año 2016 se realiza con los datos recabados hasta Diciembre en ambos períodos.

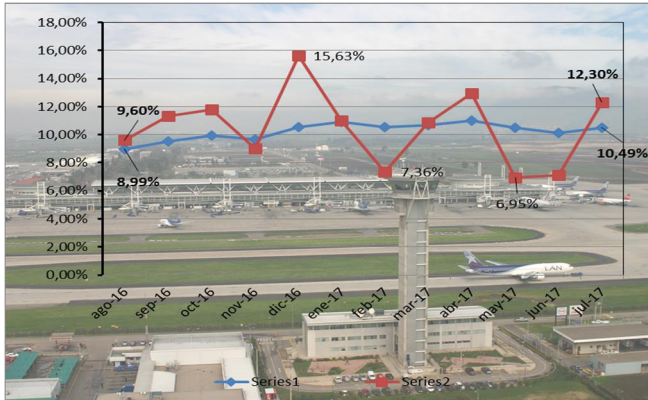


Gráfico 1: Tasa de Crecimiento 2017 v/s 2016
Fuente : Dirección General de Aeronáutica Civil

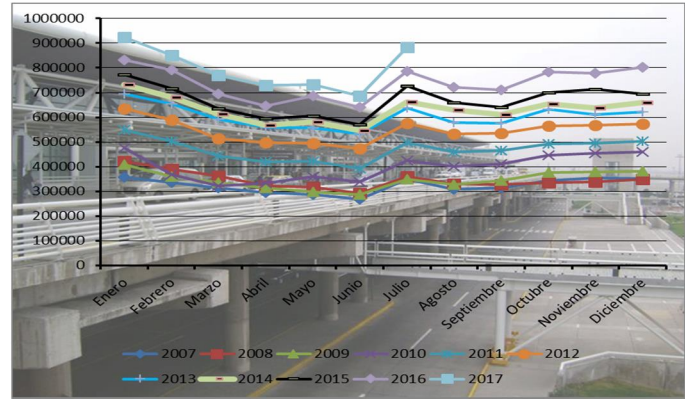


Gráfico 2: Pasajeros Embarcados de 2007 a 2017
Fuente : Dirección General de Aeronáutica Civil

• (Gráfico 1) Variación % Mes \forall s Mes Año Anterior

En Tabla y Gráfica, se presenta la variación porcentual de un mes en particular, respecto al mismo mes del año anterior, donde se visualiza una tendencia positiva entre años, siendo todos los incrementos mayores a 6,95%, presentándose su peak mayor en Diciembre de 2016, con un valor de 15,63 %, manteniendo un valor promedio de 10,49 % y terminando el periodo observado con 12,30% en Julio de 2017, 1,80 puntos porcentuales sobre el promedio observado.

• (Gráfico 1) Variación % Σ Año Móvil \forall s Σ Año Móvil Anterior

La variación de los 12 últimos meses, para el mes en análisis (07/2017), corresponde a la Σ del período (08/2016 . 07/2017), respecto a la Σ del período anterior (08/2015 . 07/2016), resultando una variación de 10,49 %. Existe una tendencia creciente de la curva, que comienza en 8,99 % en 08/2016, para mantenerse suavemente con una pendiente positiva hasta el valor final de 10,49 % en el último mes para el crecimiento de pasajeros respecto del año anterior, con un crecimiento de 1,50 puntos porcentuales en el año comparado.

3. INFORMACION DE INGRESOS

UF último día del mes	Mes	Ingresos PAX Embarcados			Ingresos Comerciales			Ingresos Totales UF		Variaciones	
		Total (\$)	Total (UF)	Part. % Ingresos	Total (\$)	Total (UF)	Part. % Ingresos	Total Año 2016 Ingresos percibidos por SCONP	Total Año 2017	Var. % mes/año	Var. % S 12 meses
26.318,21	Ene	EN REVISIÓN	EN REVISIÓN	N/A	EN REVISIÓN	EN REVISIÓN	N/A	EN REVISIÓN	EN REVISIÓN	N/A	N/A
26.392,09	Feb	EN REVISIÓN	EN REVISIÓN	N/A	EN REVISIÓN	EN REVISIÓN	N/A	EN REVISIÓN	EN REVISIÓN	N/A	N/A
26.471,94	Mar	EN REVISIÓN	EN REVISIÓN	N/A	EN REVISIÓN	EN REVISIÓN	N/A	EN REVISIÓN	EN REVISIÓN	N/A	N/A
26.561,42	Abr	EN REVISIÓN	EN REVISIÓN	N/A	EN REVISIÓN	EN REVISIÓN	N/A	EN REVISIÓN	EN REVISIÓN	N/A	N/A
26.630,98	May	EN REVISIÓN	EN REVISIÓN	N/A	EN REVISIÓN	EN REVISIÓN	N/A	EN REVISIÓN	EN REVISIÓN	N/A	N/A
26.665,09	Jun	EN REVISIÓN	EN REVISIÓN	N/A	EN REVISIÓN	EN REVISIÓN	N/A	EN REVISIÓN	EN REVISIÓN	N/A	N/A
26.597,33	Jul	EN REVISIÓN	EN REVISIÓN	N/A	EN REVISIÓN	EN REVISIÓN	N/A	EN REVISIÓN	EN REVISIÓN	N/A	N/A
	Ago			N/A			N/A	EN REVISIÓN	EN REVISIÓN	N/A	N/A
	Sep			N/A			N/A	EN REVISIÓN	EN REVISIÓN	N/A	N/A
	Oct			N/A			N/A	EN REVISIÓN	EN REVISIÓN	N/A	N/A
	Nov			N/A			N/A	EN REVISIÓN	EN REVISIÓN	N/A	N/A
	Dic			N/A			N/A	EN REVISIÓN	EN REVISIÓN	N/A	N/A
Acum. 2017		EN REVISIÓN	EN REVISIÓN	N/A	EN REVISIÓN	EN REVISIÓN	N/A	EN REVISIÓN	EN REVISIÓN	N/A	N/A

Vuelos domésticos		Vuelos internacionales		Período Vigencia
<= 270 Km	> 270 Km	<= 500 Km	> 500 Km	
\$ 2.890	\$ 7.320	\$ 7.320	US\$ 30	
\$ 2.925	\$ 7.408	\$ 7.408	US\$ 30	10 abril 2017 al 09 julio 2017

Observaciones:

En el mes de Octubre de 2015, se inicia el periodo de concesión de Sociedad Concesionaria Nuevo Pudahuel S.A, que reporta ingresos devengados en el mes en ejercicio.

La información de ingresos corresponde a la entregada por la Sociedad Concesionaria Nuevo Pudahuel, la que no se publica por encontrarse en proceso de revisión por el MOP.

No obstante se espera que la componente de ingresos asociada a Pasajeros Embarcados sea del orden del 60% del ingreso total de la Concesión, componente que no existía en la concesión anterior y que debería marcar una notable diferencia de ingresos al comparar un mes con el mismo del año anterior. Sin embargo, esta diferencia debe disminuir al comparar sólo los ingresos comerciales que genera actualmente el aeropuerto, con los generados en la concesión anterior.



4.-CALIDAD DE SERVICIO

Reclamos

Mes		ene-17	feb-17	mar-17	abr-17	may-17	jun-17	jul-17	ago-17	sep-17	oct-17	nov-17	dic-17	Total
N° de Reclamos	SC-NP	86	79	113	75	209	192	236	-	-	-	-	-	990
	Org. Públicos y Líneas Aéreas	39	24	18	7	128	109	231	-	-	-	-	-	556
	Total	125	103	131	82	337	301	467	-	-	-	-	-	1546
Gestionados antes de 30 días		125	103	131	82	337	301	467	-	-	-	-	-	1546

Servicios en Aeropuerto

N°	SERVICIOS AERONÁUTICOS	CUMPLIMIENTO				
		ABR	MAY	JUN		
1	Sistemas de Embarque/Desembarque	Desmb c/ Veh. Terrestre	82.4%	82.3%	80.2%	
		Emb. c/ Veh. Terrestre	85.7%	87.6%	79.9%	
N°	SERVICIOS NO AERONÁUTICOS NO COMERCIALES	CUMPLIMIENTO				
		ENE	FEB	MAR		
1	Servicio de Transporte de Equipaje	TOTAL	100%	100%	100%	
2	Servicio Información de Vuelos		ABR	MAY	JUN	Información SIC-NS
		GIDS	88.8%	89.2%	88.9%	
		BIDS	100.0%	100.0%	90.4%	
		FIDS Nac.	75.9%	85.0%	86.6%	
	FIDS Int.	18.2%	48.9%	57.4%		
3	Sistema de Climatización/ Aire Acondicionado/Iluminación		ABR	MAY	JUN	Información SIC-NS
		Temperatura	94.2%	88.9%	89.2%	
		Humedad	97.8%	96.1%	98.8%	
	Luminosidad	48.4%	51.1%	51.8%		
4	Sistemas electromecánicos (Ascensores, escaleras mecánicas, veredas rodantes, puertas automáticas)		ABR	MAY	JUN	Información SIC-NS
		Ascensores	100%	100%	99%	
		Ptas Autom	99%	100%	99%	
		Esc. Mec.	99%	100%	100%	
	Vrdas. Rdntes.	100%	98%	99%		
5	Servicio de Asistencia a Pasajeros con Movilidad Reducida (Asistencia en desembarque sin previo aviso.)	Cumpl. Tpos de espera	ABR	MAY	JUN	
		Embarque sin previo	99.0%	99.0%	99.0%	
		Desembarque sin previo	95.0%	100.0%	100.0%	

NOTA: últimos 3 meses

(Fuente Informe Semesral y SIC-NS)

