

## 1. ANTECEDENTES GENERALES

El Aeropuerto Internacional Arturo Merino Benítez de Santiago (código IATA: SCL, código OACI: SCEL), está ubicado a 14 Km al noroeste del centro de la ciudad de Santiago de Chile, en la comuna de Pudahuel. Su referencia geográfica es Latitud  $-33^{\circ} 23' 39.99''$  sur y Longitud:  $-70^{\circ} 47' 37.69''$  oeste; con una elevación de 474 metros sobre el nivel del mar, el promedio anual de temperatura máxima es de  $22.1^{\circ}\text{C}$ . El transporte desde y hacia el aeropuerto se realiza a través de automóviles, autobuses, minibuses y taxis, los que comunican al aeropuerto con la ciudad de Santiago.

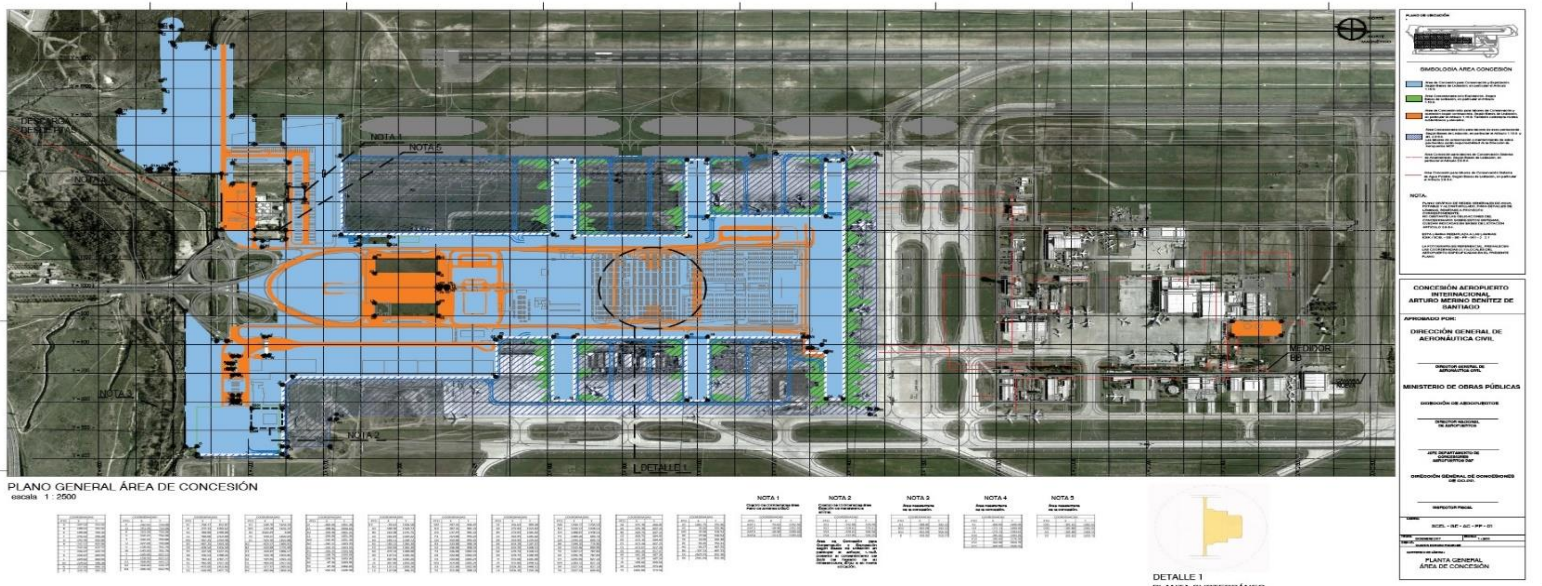
El aeropuerto de 2 pistas tiene un Edificio Terminal Concesionado de 3 y 4 niveles, con 18 puentes de embarque y más de 29 posiciones remotas. Cuenta con estacionamientos para estadias cortas y largas para más de 3.500 vehículos; los primeros se ubican más próximos al Edificio Terminal y los demás están más alejados con los estacionamientos que se conocen como Maitén, Pehuén y Patagua, no obstante, existen servicios minibus de acercamiento, que conectan las playas de estacionamiento con el edificio. Posee más de 100 counters para el proceso de check in del pasajero y posee instalaciones para los Servicios Públicos ligados al proceso de embarque y desembarque, así como una amplia gama de servicios de alimentación, bebida y retail para el confort de los usuarios.

Estadísticamente este Aeropuerto moviliza sobre 21 millones pasajeros anuales, distribuidos en tráfico internacional y doméstico, según datos recopilados por la Junta de Aeronáutica Civil, durante el año 2017; y se estima que superara los 23 millones de pasajeros en el año 2018.

El 30 de septiembre de 2015 se cumplió el hito de término de la primera concesión del Aeropuerto, que se desarrolló por SCL Terminal Aéreo Santiago S.A. Sociedad Concesionaria y se dio inicio a la segunda concesión a cargo de la Sociedad Concesionaria Nuevo Pudahuel S.A. por un total de 20 años.

Nombre del Contrato	Concesión Aeropuerto Internacional Arturo Merino Benítez de Santiago	
Sociedad Concesionaria	Sociedad Concesionaria Nuevo Pudahuel S.A.	
Decreto de Adjudicación	DS MOP N° 105 del 12/03/2015	
Publicación Diario Oficial	N° 41.137, de fecha 21.04.2015	
Inicio de Concesión	21 de abril de 2015 (fecha de publicación en Diario Oficial del DS de Adjudicación)	
Plazo de Concesión	240 Meses desde PSP1 el 01 de Octubre de 2015	
Categoría Aeropuerto	4E según DAR 14	
Categ. IATA de Terminal de Pax	C	
Categ. ILS RUNWAY 17L/35R	II&III-A/B	
Categ. ILS RUNWAY 17R	I	
Sup. Concesionada	Área Primara 101 hectáreas, Área Secundaria 146 hectáreas, Total 247 hectáreas	
Sup. Edificio Terminal	109.000m <sup>2</sup> aprox	
RUNWAY de Aterrizaje 17L/35R	Pista 1: 3.750 m x 55 m – elev. 472 m	
RUNWAY de Aterrizaje 17R/35L	Pista 2: 3.800 m x 45 m – elev. 472,4 m	
Puesta en Servicio Provisoria	01 de Octubre de 2015 (PSP1) PSP de Instalaciones Existentes	
Puesta en Servicio Definitiva	Plazo Máximo de 12 meses después de la PSP2 (plazo máximo de PSP 2 es 48 meses desde el inicio de la construcción)	
Monto Inversión Inicial	UF 14.980.000 (presupuesto oficial)	
Accionistas y su participación	- Aéroports de Paris Management Société Anonyme	45 %
	- Vinci Airports S.A.S.	40 %
	- Astaldi Concessioni	15 %

### a. Planos Área de Detalle



2. INFORMACION DE PASAJEROS EMBARCADOS (PAX)

	1	2	3	4	5	6	7	8	9	10	11	12		
	Enero	Febrero	Marzo	Abril	Mayo	Junio	Julio	Agosto	Septiembre	Octubre	Noviembre	Diciembre	Total	Var % c/r año anterior
2007	357,228	336,321	313,105	294,774	287,817	268,320	348,620	309,165	314,152	343,490	355,484	351,968	3,880,444	19.79%
2008	422,869	390,159	362,749	322,038	316,233	291,237	360,360	329,756	328,473	335,743	338,250	349,159	4,147,026	6.87%
2009	407,562	358,841	334,785	314,694	298,102	285,693	348,152	326,964	344,171	375,171	379,723	382,132	4,155,990	0.22%
2010	476,379	366,539	321,364	332,778	360,004	337,876	423,259	399,743	411,783	446,743	455,383	459,899	4,791,750	15.30%
2011	547,942	503,017	444,097	417,705	420,737	391,655	496,563	458,431	465,694	491,797	493,632	503,407	5,634,677	17.59%
2012	635,444	589,176	513,188	497,568	494,607	473,746	574,656	532,820	536,549	564,309	568,530	573,414	6,554,007	16.32%
2013	694,537	654,292	591,349	560,838	555,538	532,091	636,862	577,871	575,914	631,132	611,147	621,685	7,243,256	10.52%
2014	732,036	680,018	614,707	567,859	582,218	547,117	661,481	628,568	612,137	655,136	636,660	659,908	7,577,845	4.62%
2015	774,210	715,274	635,055	595,965	605,013	571,062	727,104	659,488	639,472	700,944	714,437	694,618	8,032,642	6.00%
2016	833,036	792,080	695,489	645,541	685,901	641,702	786,435	722,780	711,945	783,424	778,953	803,188	8,880,474	10.55%
2017	924,836	850,400	771,163	729,193	733,542	687,652	883,333	813,552	803,456	893,831	855,024	917,638	9,863,620	11.07%
2018	1,061,954	981,517	860,779	729,010									3,633,260	10.92%

(\*) La variación del año 2018 c/r al año 2017 se realiza con los datos recabados a abril en ambos períodos. Fuente: Dirección General de Aeronáutica Civil

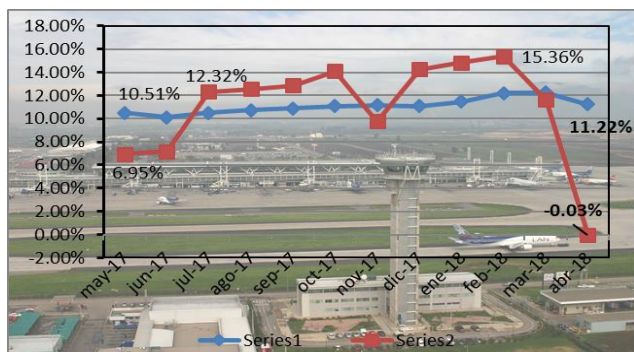


Gráfico 1: Tasa de Crecimiento 2018 v/s 2017. Fuente: Dirección General de Aeronáutica Civil

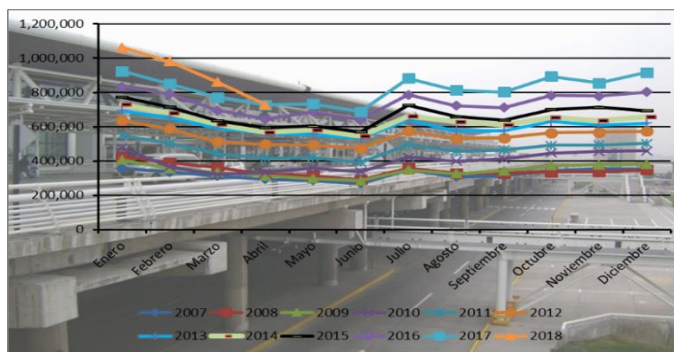


Gráfico 2: Pasajeros Embarcados de 2007 a 2018. Fuente: Dirección General de Aeronáutica Civil

• (Gráfico 1) Variación % Mes  $\forall$  Mes Año Anterior  
En Tabla y Gráfica, se presenta la variación porcentual de un mes en particular, respecto al mismo mes del año anterior, donde se visualiza una tendencia positiva entre años, presentándose su peak mayor en Febrero de 2018, con un valor de 15,36 %, manteniendo un valor promedio de 10,98 % y terminando el período observado con -0,03 % en abril de 2018, 11,01 puntos porcentuales bajo el promedio observado.

• (Gráfico 2) Variación %  $\Sigma$  Año Móvil  $\forall$   $\Sigma$  Año Móvil Anterior  
La variación de los 12 últimos meses, para el mes en análisis (04/2018), corresponde a la  $\Sigma$  del período (05/2017 – 04/2018), respecto a la  $\Sigma$  del período anterior (05/2016 – 04/2017), resultando una variación de 11,22 %. Existe una tendencia creciente de la curva, que comienza en 10,51 % en 05/2017, para mantenerse suavemente con una pendiente positiva hasta el valor final de 11,22 % en el último mes para el crecimiento de pasajeros respecto del año anterior, con un aumento de 0,71 puntos porcentuales en el año comparado.

3. INFORMACION DE INGRESOS

UF último día del mes	Mes	Ingresos PAX Embarcados			Ingresos Comerciales			Ingresos Totales UF		Variaciones	
		Total (\$)	Total (UF)	Part. % Ingresos	Total (\$)	Total (UF)	Part. % Ingresos	Total Año 2017	Total Año 2017	Var. % mes/año	Var. % S 12 meses
26.824.94	Ene	\$12,673,451,506	472,450.32	N/A	En Revision	En Revision	N/A	En Revision	En Revision	N/A	N/A
26.923.70	Feb	\$11,527,530,006	428,155.49	N/A	En Revision	En Revision	N/A	En Revision	En Revision	N/A	N/A
26.966.89	Mar	\$10,153,632,133	376,522.18	N/A	En Revision	En Revision	N/A	En Revision	En Revision	N/A	N/A
27.004.63	Abr	\$9,206,452,223	340,921.25	N/A	En Revision	En Revision	N/A	En Revision	En Revision	N/A	N/A
Acum. 2018		\$43,561,065,868	1,618,049	N/A	En Revision	En Revision	N/A	En Revision	En Revision	N/A	N/A

• TARIFA POR PASAJERO EMBARCADO

Vuelos domésticos		Vuelos internacionales			
\$2.93	\$7.41	\$7.41	US\$ 30	10 Julio 2017 al 09 Octubre 2017	
\$2.93	\$7.43	\$7.43	US\$ 30	10 octubre 2017 al 09 enero 2018	
\$2.96	\$7.49	\$7.49	US\$ 30	10 enero 2018 al 09 abril 2018	
\$2.98	\$7.54	\$7.54	US\$ 30	10 abril 2018 al 09 julio 2018	

Observaciones:

En el mes de Octubre de 2015, se inicia el período de concesión de Sociedad Concesionaria Nuevo Pudahuel S.A., que reporta ingresos devengados en el mes en ejercicio. La información de ingresos corresponde a la entregada por la Sociedad Concesionaria Nuevo Pudahuel, la que no se publica por encontrarse en proceso de revisión por el MOP. No obstante se espera que la componente de ingresos asociada a Pasajeros Embarcados sea del orden del 60% del ingreso total de la Concesión, componente que no existía en la concesión anterior y que debería marcar una notable diferencia de ingresos al comparar un mes con el mismo del año anterior. Sin embargo, esta diferencia debe disminuir al comparar sólo los ingresos comerciales que genera actualmente el aeropuerto, con los generados en la concesión anterior.



**4.-CALIDAD DE SERVICIO**

## Reclamos

Mes		ene-18	feb-18	mar-18	abr-18	may-18	jun-18	jul-18	ago-18	sep-18	oct-18	nov-18	dic-18	Total
N° de Reclamos	SC-NP	249	214	219	189	-	-	-	-	-	-	-	-	871
	Org. Públicos y Líneas Aéreas	199	173	147	129	-	-	-	-	-	-	-	-	648
	<b>Total</b>	<b>448</b>	<b>387</b>	<b>366</b>	<b>318</b>	-	-	-	-	-	-	-	-	<b>1519</b>
Gestionados antes de 30 días		448	387	366	318	-	-	-	-	-	-	-	-	1519