

## 1. ANTECEDENTES GENERALES

El Aeropuerto Cerro Moreno, se encuentra a 28 Km. al Norte de la ciudad de Antofagasta en la Ruta CH-1. Presta los servicios como terminal de pasajeros, de carga y centro de operaciones de la Quinta Brigada Aérea de la Fuerza Aérea de Chile. Su referencia geográfica es de 23° 26' 40" de latitud sur y 70° 26' 42" de longitud oeste. Tiene una elevación de 139 m (456 Ft.) y una pista de asfalto de 2.599 m de largo por 50 m de ancho.

Para la atención de vuelos internacionales, el aeropuerto cuenta con servicios de policía internacional, migración y aduana.

Existen los siguientes servicios de transporte desde el Aeropuerto hasta la ciudad: transfer, taxis de turismo. También están las oficinas de los principales operadores de alquiler de vehículos.

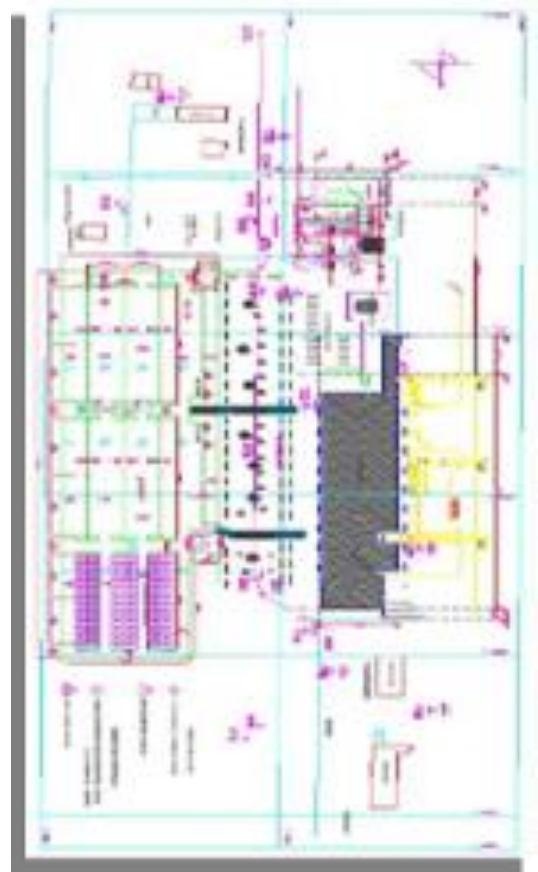
El estacionamiento público, dispone de 500 espacios para vehículos

El Terminal existente de aproximadamente 7.500 m<sup>2</sup> construidos y tres puentes de embarque móviles.

Con fecha 15 de diciembre de 2011 se autoriza la puesta en servicio provisoria o fase 1 a la "Sociedad Concesionaria Aeropuerto de Antofagasta S.A, el nuevo periodo de concesión, considera la remodelación y ampliación a 9500 m<sup>2</sup> de infraestructura incluyendo la instalación de un nuevo puente de embarque adicional a los tres existentes, la construcción de una nueva ruta de acceso para empalmar con el nuevo enlace a la Ruta 1, nueva red de alimentación Eléctrica, descarga y tratamiento de aguas servidas, central térmica y subestación eléctrica, finalmente nuevas dependencias para el SAR (servicio aéreo de rescate), casino para el personal de la Dirección General de Aeronáutica Civil (DGAC) y el Cuartel para el Servicio de Extinción de incendios (SEI) de la DGAC .

La ampliación y remodelación del aeropuerto contará con sus respectivas áreas de concesiones comerciales, hall público para llegada y salida de pasajeros, superficies para procesos aeroportuarios, oficinas de líneas aéreas, equipamiento electromecánico y aeroportuario, mobiliario, señalética, y comunicaciones, además de todos los servicios básicos.

<b>Nombre del Contrato</b>	<b>Concesión Aeropuerto Cerro Moreno de Antofagasta</b>	
<b>Sociedad Concesionaria</b>	Sociedad Concesionaria Aeropuerto de Antofagasta	
<b>Decreto de Adjudicación</b>	DS MOP N° 317 de 14.10.2011	
<b>Publicación Diario Oficial</b>	18.11.2011	
<b>Inicio de Concesión</b>	18.11.2011	
<b>Plazo de Concesión</b>	180 meses contados desde el inicio del plazo de concesión	
<b>Categoría Aeropuerto</b>	1era. Res. DGAC N° 263 del 09.02.2005	
<b>Sup. Edificio Terminal</b>	7.982 mts <sup>2</sup>	
<b>RUNWAY de Aterrizaje</b>	1 pista de 2.599 mts x 50mts.	
<b>Puesta en Servicio Provisoria</b>	Fase I: Res. DGOP (E) N°5346 del 14.12.2011	
<b>Costo Construcción</b>	UF 164.670,02 UF	
<b>Modif. del contrato CC N° 1</b>	No hay CC	
<b>Accionistas y su participación</b>	- A PORT CHILE S.A.	99,9 %
	- HOLDING S.A.	0,1 %
<b>Asesoría Inspección Fiscal</b>	Cruz y Dávila Ingenieros Consultores Ltda.	
<b>Centro Operaciones</b>	<b>057 407000</b>	
<b>Fono Emergencia</b>		
<b>Centro(s) de Atención</b>	Presencial, ubicación variable de acuerdo a las operaciones del Terminal. Lunes a Domingo de 05:00 – 00:30 Teléfono: Variable de acuerdo a las operaciones del Terminal. Lunes a Domingo de 05:00 – 00:30. N° 56-55-254998	
<b>Medios de Información</b>		
<b>Página WEB Concesionaria</b>	<a href="http://www.aeropuertoantofagasta.cl">www.aeropuertoantofagasta.cl</a>	



Para efectos de un eficiente análisis y descripción del área concesionada, se presenta Plano As-Built,

2. INFORMACION DE PASAJEROS E MBARCADOS (PAX)

	Enero	Febrero	Marzo	Abril	Mayo	Junio	Julio	Agosto	Septiembre	Octubre	Noviembre	Diciembre	Total	Var % c/r año anterior
2010	48.314	43.844	32.939	45.690	47.743	46.415	54.712	51.539	54.158	57.433	56.169	55.725	594.681	30,55%
2011	56.685	51.891	49.745	50.188	50.729	55.237	55.855	54.478	57.972	59.891	62.181	63.659	668.511	12,42%
2012	65.830	63.984	60.868	59.753	62.455	62.411	68.895	68.457	65.344	72.293	74.417	73.177	797.884	19,34%
2013	79.089	73.640	68.661	69.011	72.634	72.719	86.877	79.342	75.910	87.232	86.000	88.236	939.351	17,73%
2014	91.533	85.312	79.841	80.781	86.427	81.057							504.951	

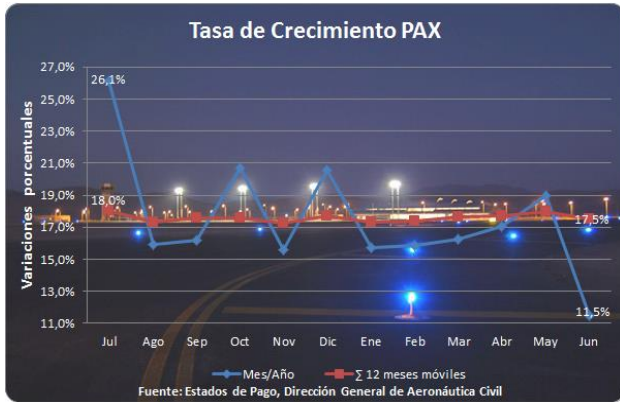


Gráfico 1: Tasa de Crecimiento Pax Mensual / Año Móvil 2012-2014  
Fuente : Dirección General de Aeronáutica Civil

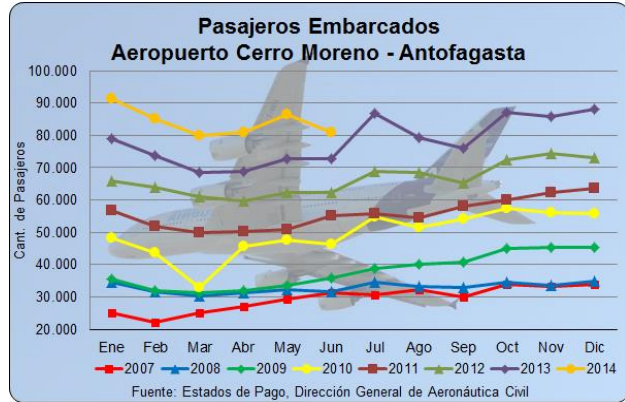


Gráfico 2: Pasajeros Embarcados de 2007 a 2014  
Fuente : Dirección General de Aeronáutica Civil

• Variación % Mes  $V_s$  Mes Año Anterior

En Tabla y Gráfica siguiente, se presenta la variación porcentual de un mes en particular, respecto al mismo mes del año anterior, donde se observan las variaciones del crecimiento con tendencia decreciente, es así como esta curva que inicia en 07/2013 con 26,1% y finaliza en 06/2014 en 11,5%, refleja una disminución total de 14,6 puntos porcentuales.

• Variación %  $\Sigma$  Año Móvil  $V_s$   $\Sigma$  Año Móvil Anterior

La variación de los 12 últimos meses, para el mes en análisis (06/2014), correspondiente a la  $\Sigma$  del período (07/2013 – 06/2014), respecto a la  $\Sigma$  del período anterior (07/2012 – 06/2013), resultando una variación de 17,5%, existe una leve tendencia decreciente de la curva del año móvil que comienza en 07/2013 con 18,0% y llega en 06/2014 a 17,5%, lo que refleja una disminución total de 0,5 puntos porcentuales.

• Pasajeros Embarcados

Conforme a los Estados de Pagos que entrega la DGAC, en el último año se ha presentado un crecimiento de la variación porcentual anual en torno al 17,5%. La mayor cantidad de pasajeros embarcados en el Aeropuerto en el mes de Junio, se registró en el presente año con 81.057 PAX, lo que implicó una variación positiva del 11,5% respecto del mismo mes del año anterior.

El promedio de pasajeros embarcados en el mes de junio en los últimos tres años es de 72.062 pasajeros. Cabe destacar que en el presente año 2014, se han alcanzado los mayores números de pasajeros embarcados en el período de concesiones de este Terminal, como ocurrió en el mes de enero con 91.533 PAX.

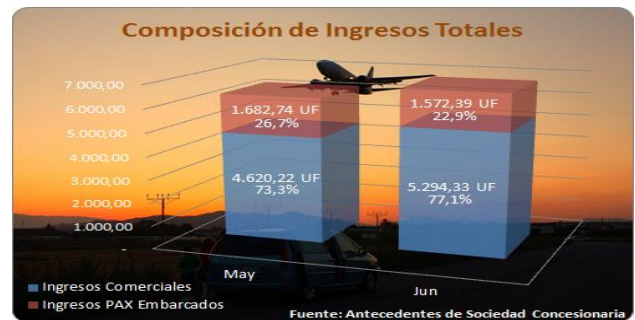
3. INFORMACION DE INGRESOS

UF Último día del mes	Mes	Ingresos PAX Embarcados			Ingresos Comerciales			Ingresos Totales UF		Variaciones	
		Total (\$)	Total (UF)	Part. % Ingresos	Total (\$)	Total (UF)	Part. % Ingresos	Total Año 2013	Total Año 2014	Var. % mes/año	Var. % S 12 meses
23.435,87	Enero	42.428.176	1.810,39	25,0%	127.422.700	5.437,08	75,0%	7.222,06	7.247,48	0,4%	6,7%
23.508,46	Febrero	39.755.392	1.691,11	23,6%	128.469.267	5.464,81	76,4%	6.891,45	7.155,92	3,8%	5,4%
23.606,97	Marzo	37.206.372	1.576,08	24,4%	115.220.899	4.880,80	75,6%	6.839,01	6.456,87	-5,6%	4,0%
23.773,41	Abril	37.643.480	1.583,43	23,9%	119.721.942	5.035,96	76,1%	6.792,30	6.619,39	-2,5%	2,3%
23.931,69	Mayo	40.270.788	1.682,74	26,7%	110.569.673	4.620,22	73,3%	7.081,21	6.302,96	-11,0%	-0,2%
24.023,61	Junio	37.774.426	1.572,39	22,9%	127.188.919	5.294,33	77,1%	7.630,13	6.866,71	-10,0%	-3,8%
Acum. 2014		235.078.634	9.916,13	24,4%	728.593.400	30.733,19	75,6%	42.456,16	40.649,33		

Tarifa pasajero embarcado	Tarifa
Res. DGOP N°424 del 03.02.2014	\$466

Respecto a la composición de los ingresos totales, en 05/2014 el 26,7% correspondió a ingresos por concepto de transacciones por pasajeros embarcados y el 73,3% restante corresponde a ingresos comerciales, generados de la explotación de las instalaciones y servicios que ofrece la Sociedad Concesionaria a sus usuarios y/o subconcesionarios.

En 06/2014, la razón de Ingresos por Pasajeros Embarcados e Ingresos Comerciales, respecto a los Ingresos Totales, es de un 22,9% y 77,1% respectivamente.



## 4.-CALIDAD DE SERVICIO

## Reclamos

Mes		Ene. 14	Feb. 14	Mar. 14	Abr. 14	May. 14	Jun. 14	Jul. 14	Ago. 14	Sep. 14	Oct. 14	Nov. 14	Dic. 14	Total
N° de Reclamos	SC	3	2	0	4	3	1							13
	Org. Públicos y Líneas Aéreas	3	1	2	1	2	0							9
	Total	6	3	2	5	5	1	0	0	0	0	0	0	22

## Servicios en Aeropuerto

Servicios	Nivel de Operación					
	Ene 14	Feb 14	Mar 14	Abr 14	May 14	Jun 14
<b>1. Aeronáuticos</b>						
1.1. Sistema de Embarque y Desembarque	90%	90%	90%	90%	90%	90%
1.2. Cintas Transportadoras de Equipaje	98%	100%	100%	100%	100%	100%
1.3. Áreas para servicios en Plataforma	100%	100%	100%	100%	100%	100%
<b>2. No aeronáuticos</b>						
<b>2.1. No Comerciales (*)</b>						
2.1.1. Aseo de áreas públicas	96%	98%	100%	100%	100%	98%
2.1.2. Mantenimiento de áreas verdes	100%	100%	100%	100%	100%	100%
2.1.3. Retiro de Basuras	100%	100%	100%	100%	100%	100%
2.1.4. Señalización	100%	100%	100%	100%	100%	100%
2.1.5. Transporte de Equipaje dentro del Terminal	100%	100%	100%	100%	100%	100%
2.1.6. Información de vuelos	100%	100%	100%	100%	100%	100%
2.1.7. Información al público	98%	100%	100%	100%	100%	100%

Fuente: Inspección de la asesoría

Servicios	Nivel de Operación					
	Ene 14	Feb 14	Mar 14	Abr 14	May 14	Jun 14
<b>2.2. Comerciales</b>						
<b>2.2.1. Obligatorios</b>						
2.2.1.1. Alimentación y Bebida	100%	100%	100%	100%	100%	100%
2.2.1.2. Áreas de Comunicaciones para el público en general	98%	100%	100%	100%	100%	100%
2.2.1.3. Estacionamiento para vehículos	100%	100%	100%	98%	100%	100%
2.2.1.4. Counters para líneas aéreas	100%	100%	100%	100%	100%	100%
2.2.1.5. Oficinas apoyo counters	100%	100%	100%	100%	100%	100%
2.2.1.6. Transporte público y sus áreas de estacionamiento	98%	100%	100%	98%	100%	100%
<b>2.2.2. Facultativos</b>						
2.2.2.1. Áreas para Locales Comerciales	100%	100%	100%	98%	100%	100%
2.2.2.2. Áreas para Servicios Financieros	100%	98%	100%	100%	96%	98%
2.2.2.3. Áreas para Publicidad y Propaganda	100%	100%	100%	100%	100%	100%
2.2.2.4. Custodia Sellado y Embalaje de Equipaje						
2.2.2.5. Pasajeros 1era Clase y Ejecutivos	100%	100%	100%	100%	100%	100%
2.2.2.6. Estacionamiento para vehículos en	100%	100%	100%	100%	100%	100%