

1. ANTECEDENTES GENERALES

La obra pública denominada Alternativas de Acceso a Iquique, está ubicada en la Región de Tarapacá. Es una iniciativa privada que consiste en el mejoramiento de las vías de acceso a la ciudad de Iquique y ampliación a segunda calzada, con el fin de reducir tiempos de viaje, costos de operación y accidentes. Un eje considera la Ruta A-16, donde el inicio del camino se ubica en la intersección con la Ruta 5 Norte, sector Humberstone y, se extiende hasta el km 47, que corresponde a la Rotonda El Pampino. El proyecto llega al Km. 34, que corresponde al empalme con el proyecto llamado Segundo Acceso a Iquique, en el sector de Alto Hospicio. Para esta ruta, se considera además el mantenimiento del tramo entre Alto Hospicio y la rotonda El Pampino. El segundo eje es la Ruta A-1, comenzando el proyecto aproximadamente 500 mts., al sur del acceso principal al Aeropuerto Diego Aracena y termina en el sector denominado Bajo Molle, a la entrada de la ciudad de Iquique, con una longitud aproximada de 30 Km.

Nombre del Contrato	Alternativas de Acceso a Iquique
Sociedad Concesionaria	Sociedad Concesionaria Rutas del Desierto S.A.
Decreto de Adjudicación	D.S. MOP N° 225 de fecha 6 de junio 2011
Inicio de Concesión	03.09.2011
Plazo de Concesión	30 años
Kilómetros Concesionados	
Ruta 1	
Kilómetro de Inicio	KM 374.700
Kilómetro de Término	KM 406.100
Ruta 16	
Kilómetro de Inicio	KM 00.000
Kilómetro de Término	KM 47.000
Puesta Servicio Provisoria	
Ruta 1	Resolución DGOP (Exento) N° 4225 del 03 de Noviembre del 2014.
Ruta 16	Resolución DGOP (Exento) N° 3832 del 03 de Septiembre del 2015.
Puesta en Servicio Definitiva	Resolución DGOP (Exento) N° 4547 del 27 de Diciembre del 2016
Inversión Oferta Oficial	2.662.952 UF
ITC de Adjudicación	3.886.000 UF
Convenios Complementarios	No se han generado a la fecha
Accionistas y su participación	
Concesiones Viales Andinas S.A.	51%
Inversiones Camino Dos S.A.	24,50%
Inversiones Auguri Limitada	24.50%
Operador	SAOPSE (Sacyr Operaciones y Servicios)
Asesoría Inspección Fiscal	Axioma Ingenieros Consultores S.A.
Centro(s) Atención de Emergencia	800 370 770
N° Postes SOS	47 Postes
Mensajería Variable	8 Paneles
Página WEB Concesionaria	www.rdeldesierto.cl



2. INFORMACIÓN DE FLUJO VEHICULAR (Transacciones)

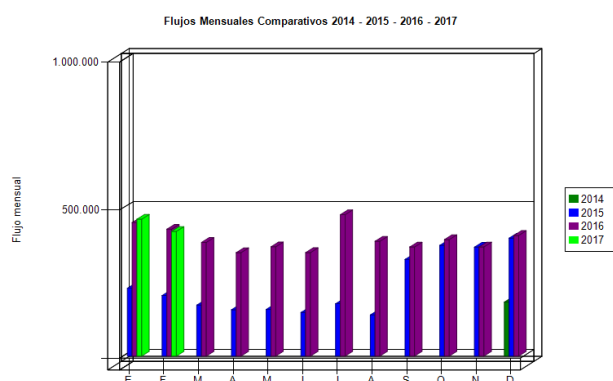


Gráfico N° 1: Flujos Mensuales Comparativos 2014-2017
Fuente: Reporte 28 SICE

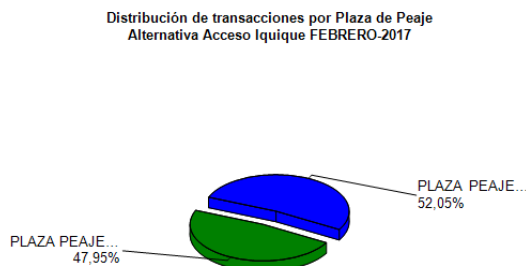


Gráfico N° 3 : Distribución de Flujos por Plaza dePeaje
Fuente : Reporte 29 SICE

Transacciones Vehiculares x Tipología de Vehículo Alternativa Acceso Iquique FEBRERO-2017

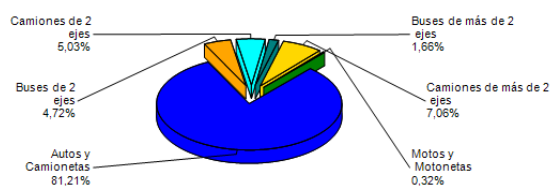


Gráfico 2 : Distribución de Flujos por Categoría de Vehículo
Fuente :Reporte 29 SICE

El flujo vehicular o transacciones vehiculares corresponde a las pasadas que realizan los vehículos por la Plaza de Peajes de Chucumata y Pampa Perdiz ubicadas en la Rutas 1 y 16.

Durante Febrero de 2017 se registraron un total de 421.584 transacciones vehiculares.

Las transacciones vehiculares durante Febrero de 2017 disminuyeron un 8,87 % respecto de Enero de 2017.

Desde el inicio del período de explotación (Noviembre 2014), el patrón de uso de la autopista ha sido relativamente homogéneo. Durante Febrero 2017, el 81,20% de los vehículos corresponde a vehículos livianos (automóviles y camionetas), mientras que el 18,80% restante corresponde a vehículos pesados (buses y camiones)

Flujos (transacciones) históricos últimos 3 años

	ENE	FEB	MAR	ABR	MAY	JUN	JUL	AGO	SEP	OCT	NOV	DIC
2014											154.455	182.749
2015	229.412	204.770	172.294	156.920	157.810	147.277	177.079	139.278	326.646	374.204	368.250	398.736
2016	451.347	428.813	384.477	349.770	369.488	349.982	478.165	388.127	368.829	393.921	369.176	407.908
2017	462.665	421.584										

Fuente: Reporte SICE 30 Febrero 2017

3. INFORMACIÓN DE INGRESOS

Durante Febrero de 2017 la Sociedad Concesionaria devengó ingresos por un total de UF 30.906,36 por concepto de peajes. Para efectos de cálculo de los ingresos devengados, se registraron 421.584 transacciones.

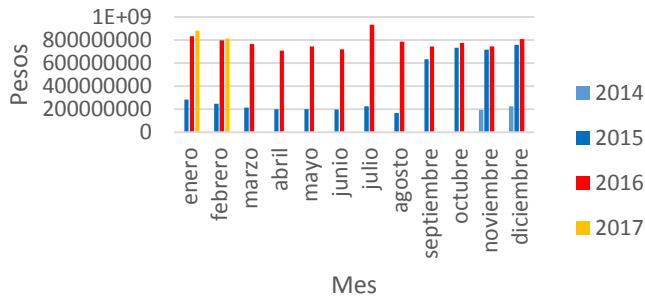
El ingreso total mensual alcanzó un monto de \$ 813.957.050

El mayor aporte a dichos ingresos los hizo la Plaza de Peaje Pampa Perdiz Ruta 16 con MM\$ 555 (68,26%). Los ingresos devengados en Febrero 2017 disminuyeron un 7,50% respecto de Enero 2017.

Alternativas de Acceso a Iquique

FEBRERO 2017

Comparativo Ingresos Mensuales \$ 2014 - 2017



Transacciones Vehiculares x Tipología de Vehículo Alternativa Acceso Iquique FEBRERO 2017

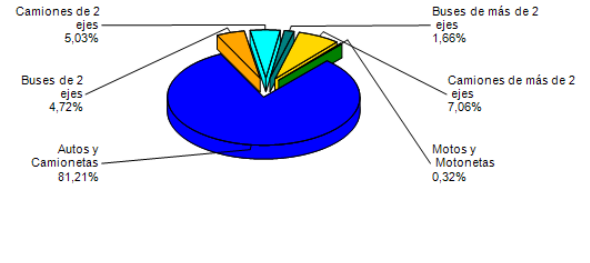


Gráfico N° 5: Distribución de Ingresos Febrero 2017 por Plaza de Peaje

Fuente: Informe Mensual de Explotación SCRDD

Gráfico N° 4 : Ingresos Mensuales Devengados 2014-2017 Fuente : Informe Mensual de Explotación -SCRDD

4. ACCIDENTABILIDAD

Comparativo Accidentes 2015 - 2016 - 2017

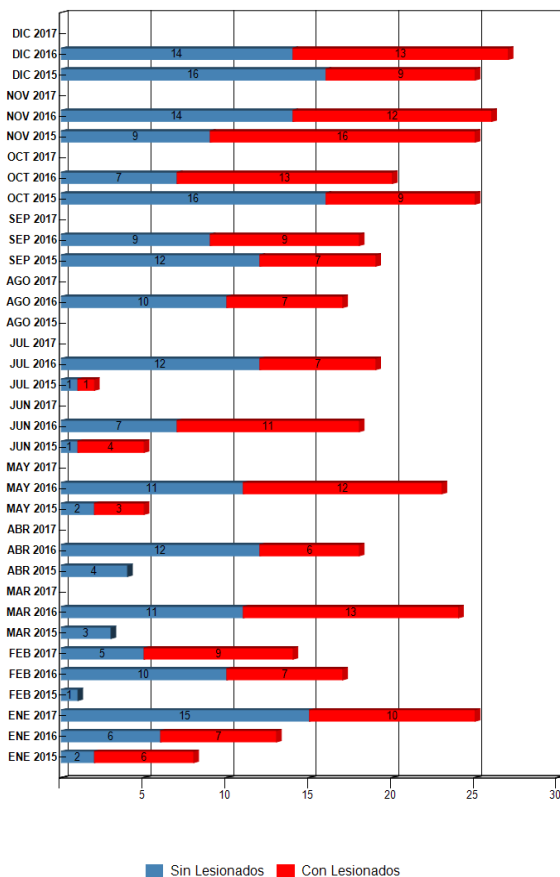


Gráfico 6: Comparativo accidentes con y sin lesionados, 2015 - 2016 -2017

Distribución de Lesionados Alternativa Acceso Iquique FEBRERO-2017

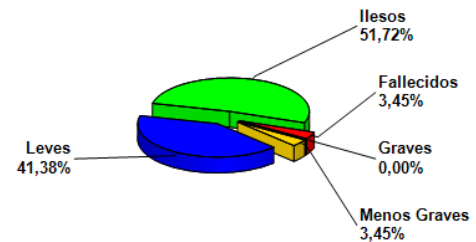


Gráfico N° 7: Gráfico muestra la distribución de lesionados, ocurridos en ambas Rutas 1 y 16

Fuente: Reporte 34 SICE

Distribución Tipos de Accidentes Alternativa Acceso Iquique FEBRERO-2017

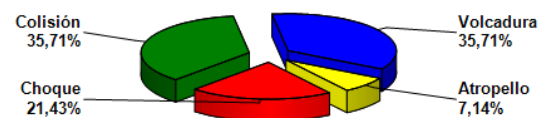


Gráfico 8: Gráfico muestra la distribución de los accidentes, ocurridos en ambas rutas, 1 y 16.

Alternativas de Acceso a Iquique

FEBRERO 2017

	EN E 20 15	EN E 20 16	EN E 20 17	FE B 20 15	FE B 20 16	FE B 20 17	MA R 20 15	MA R 20 16	MA R 20 17	AB R 20 15	AB R 20 16	AB R 20 17	MA Y 20 15	MA Y 20 16	MA Y 20 17	JU N 20 15	JU N 20 16	JU N 20 17	JU L 20 15	JU L 20 16	JU L 20 17	AG O 20 15	AG O 20 16	AG O 20 17	SE P 20 15	SE P 20 16	SE P 20 17	OC T 20 15	OC T 20 16	OC T 20 17	NO V 20 15	NO V 20 16	NO V 20 17	DI C 20 15	DI C 20 16	DI C 20 17
Con Lesionados	6	7	10	0	7	9	0	13	0	0	6	0	3	12	0	4	11	0	1	7	0	0	7	0	7	9	0	9	13	0	16	12	0	9	13	0
Sin Lesionados	2	6	15	1	10	5	3	11	0	4	12	0	2	11	0	1	7	0	1	12	0	0	10	0	12	9	0	16	7	0	9	14	0	16	14	0
Total Acc.	8	13	25	1	17	14	3	24	0	4	18	0	5	23	0	5	18	0	2	19	0	0	17	0	19	18	0	25	20	0	25	26	0	25	27	0

Fuente Reporte 33, SICE.

HISTÓRICO DE ACCIDENTES ANUALES POR CONTRATOS.

Años	Accidentes		Victimas				Total	Tipos de Accidentes con lesionados						
	Total	Con Lesionados	Muertos	Graves	Menos Graves	Leves	Lesionados	Atropello	Caída	Volcaduras	Colisión	Choque	Impacto con animal	Otros
2017	39	19	1	0	1	31	33	1	0	6	10	2	0	0

Fuente: Reporte 35, SICE.

5.- ASISTENCIA A USUARIOS

RUTA 1 y RUTA 16.

Durante el mes de Febrero (2017), se realizaron 119 asistencias, acumulándose 3051 (desde inicio de contrato), 41 menos que el mes anterior. Se adjunta planilla con el detalle de estas operaciones:

ESTADÍSTICA GENERAL ANUAL DE ATENCIÓN A USUARIOS RUTA 1 y RUTA 16.											
TIPO Y NUMERO DE ATENCIONES 2015 - 2016-2017										TOTAL ASISTENCIAS	
MES	1 REPARACIÓN DEL VEHÍCULO	REMOLQUE DEL VEHÍCULO EN PANNE	PANNE POR FALTA DE COMBUSTIBLE	DETECTA FALLA DE VEHÍCULO Y SOLICITA OTRO SERVICIO	PRIMEROS AUXILIOS	AUXILIO EN ACCIDENTES	TRASLADO DE USUARIO A CENTRO ASISTENCIAL	INSTALACIÓN DE SEÑALIZACIÓN PREVENTIVA	OTROS	MENSUALES	ACUM.
PERÍODO 2017											
ENE	14	113	1			26		2	4	160	2932
FEB.	18	78	4			14	2	3		119	119
TOTAL Acum.	481	1707	95	160	16	364	15	94	119	3051	3051

Asistencia a Usuarios Histórica.

Ruta 1 y Ruta 16 Febrero 2017.

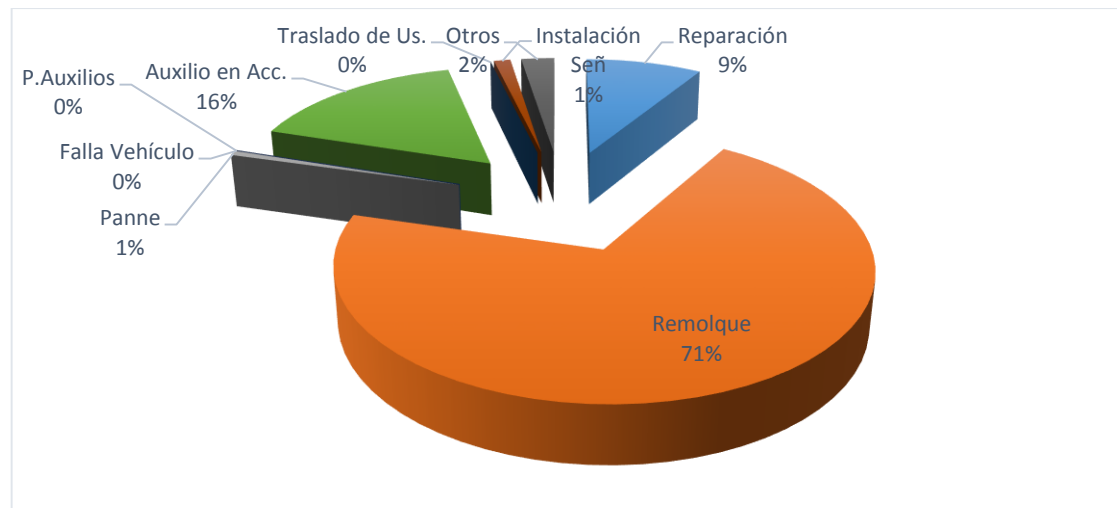


Gráfico 9: Distribución porcentual de las Asistencias, Febrero 2017

Fuente: Informe Mensual de Explotación SCRDD, Febrero 2017

6. CONSULTAS Y RECLAMOS

CASUISTICA	ENE 17	FEB 17	TOTALES
Objeto extraño ocupa la vía	2	6	8
Estado de baños y dependencias en áreas de servicio	2	1	3
Vuelto mal entregado	2	1	3
Limpieza en la vía y sus alrededores	1		1
Calidad de atención de emergencia o asistencia en ruta	1		1
Atención en plaza de peaje		2	2
Animal se cruza en la vía		1	1
Necesidad de nuevas obras	2		2
Tiempo de espera en plaza de peaje	1		1
Comportamiento de personal de aseo y mantenimiento	1		1
TOTALES	12	11	23

Gráfico 9: Tabla con reclamos del mes v/s mes anterior

Fuente: Informe Mensual Febrero 2017 SCRDD

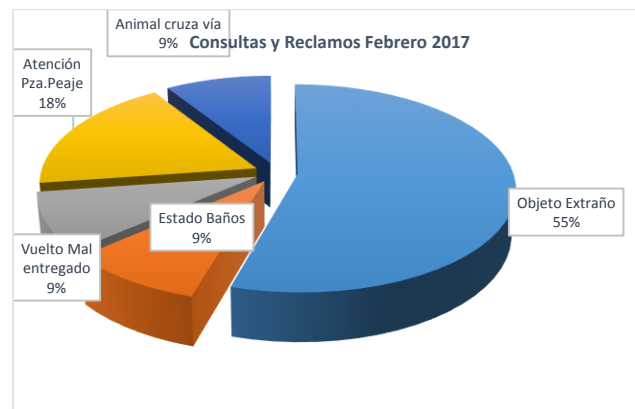


Gráfico N° 10: Distribución Porcentual de las Asistencias.

Fuente: Informe Mensual Febrero 2017 SCRDD

7. HECHOS RELEVANTES

- Con fecha 27 de Diciembre de 2016 y según Resolución D.G.O.P (Exenta) N° 4547 se otorgó la Puesta en Servicio Definitiva de las Obras, del Contrato de Concesión denominado " Alternativas de Acceso a Iquique".
- Con fecha 18 de Enero de 2017 y según Resolución D.G.O.P (Exenta) N° 182 se aprobó la estructura tarifaria para el año 2017 para las Rutas 1 y 16.