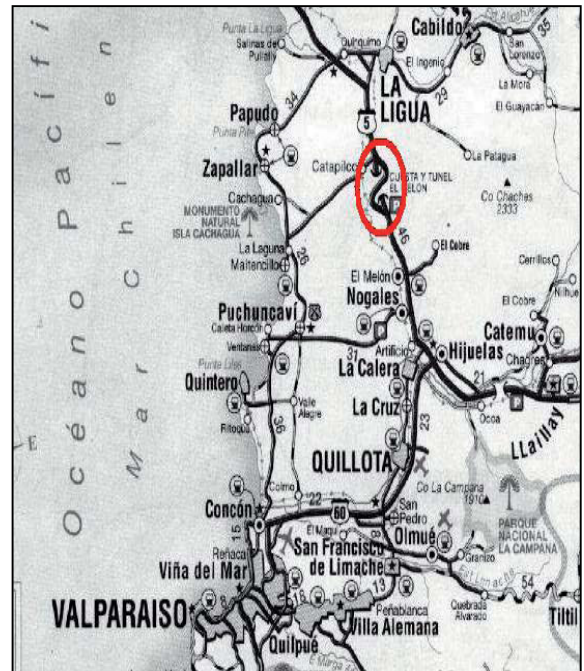


## 1.- ANTECEDENTES GENERALES

Es la primera obra pública adjudicada bajo el sistema de concesiones y data de abril de 1993. Tiene una longitud total de 5.190 metros, de los cuales 2.530m. corresponden propiamente al túnel y la longitud restante corresponde a los accesos norte y sur a éste. El proyecto se construyó entre los kilómetros 127,540 y 132,730 de la Ruta 5 Norte, con el objeto de originar un sustancial mejoramiento del nivel de servicio de la carretera, y como alternativa más expedita a la cuesta de El Melón. La obra permite un ahorro de tiempo de viaje de a lo menos 15 minutos en relación al trayecto por la cuesta. Por otra parte, constituye una alternativa de conectividad para las localidades de Quillota y Petorca, beneficiando a los usuarios que viajan a los centros turísticos del litoral central, así como también a sectores industriales, comercio, agricultura y principalmente al transporte.

<b>Nombre del Contrato</b>	<b>Concesión Túnel El Melón</b>
<b>Sociedad Concesionaria</b>	Concesionaria Túnel El Melón S.A.
<b>Decreto de Adjudicación</b>	DS MOP N° 112 del 08.04.1993
<b>Inicio de Concesión</b>	13.09.1993
<b>Plazo de Concesión</b>	23 años
<b>Kilómetros Concesionados</b>	5,19 Km
<b>kilometro de: inicio</b>	127,540
<b>termino</b>	132,730
<b>Puesta en Servicio Provisoria</b>	13.09.1995
<b>Puesta en Servicio Definitiva</b>	02.07.1996.
<b>Inversión Oferta Oficial</b>	UF 1.602.634
<b>Convenios Complementarios</b>	<b>NO</b>
<b>Accionistas y su participación</b>	ENDESA
<b>Asesoría Inspección Fiscal</b>	Jorge Piddo y Cía. Ltda.



Fuente: mapa caminero

<b>Call Center</b>	<b>N.A.</b>
<b>Fono Emergencia</b>	(033 – 281123)
<b>Centro(s) Atención</b>	<b>N.A.</b>
<b>Áreas de Servicio</b>	<b>N.A.</b>
<b>Estacionamientos de Camiones</b>	<b>N.A.</b>
<b>N° Postes SOS</b>	53
<b>Mensajería Variable</b>	<b>N.A.</b>
<b>Página WEB Concesionaria</b>	<b>N.A.</b>

2.- INFORMACION DE FLUJO VEHICULAR  
(Transacciones)

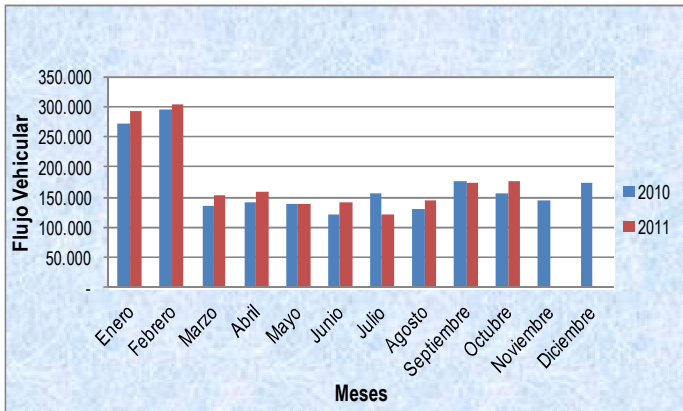


Grafico 1: Flujos Mensuales Comparativos 2010 - 2011  
Fuente: Sociedad Concesionaria Túnel El Melón

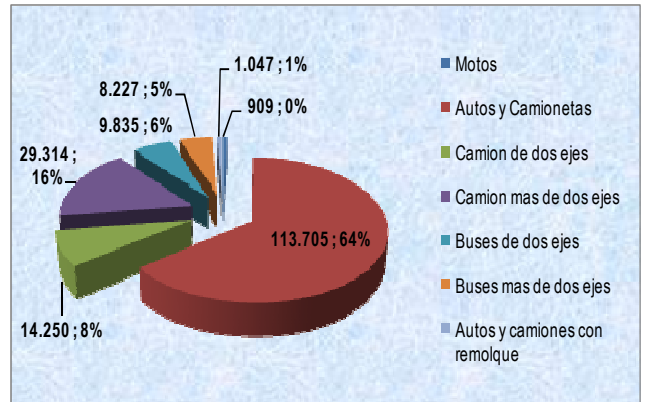


Grafico 2: Distribución de Flujos (transacciones) de Octubre, por categoría de vehículo  
Fuente: Sociedad Concesionaria Túnel El Melón

El flujo vehicular durante el presente mes fue de 177.287, vehículos, distribuidos en las 7 categorías existentes. De este flujo, el 64,7%, corresponde a vehículos livianos, el 34,7%, a vehículos pesados y el resto a Motos.

El flujo vehicular neto aumentó en un 1,6% respecto del mes anterior, y en un 14,2% respecto del mismo mes del año anterior

Año/mes	Ene	Feb	Mar	Abr	May	Jun	Jul	Ago	Sep	Oct	Nov	Dic	Total
2007	230.293	256.923	130.996	134.920	121.301	107.879	141.255	111.181	155.813	128.234	129.770	146.535	1.795.100
2008	238.363	270.877	152.807	113.471	122.335	104.756	143.203	123.373	153.933	125.152	121.323	160.016	1.829.609
2009	270.877	267.208	134.276	138.820	133.574	111.173	143.080	115.226	146.659	137.303	128.445	169.509	1.896.150
2010	272.142	294.867	136.975	140.992	138.574	121.191	156.969	128.691	175.423	155.206	144.414	174.175	2.039.619
2011	293.114	303.235	154.410	157.834	138.250	140.872	121.739	144.193	174.478	177.287			1.805.412

Tabla 1: Flujos Mensuales Comparativos 2007 - 2011  
Fuente: Sociedad Concesionaria Túnel El Melón

3.- INFORMACION DE INGRESOS

Comparativa años 2010 - 2011

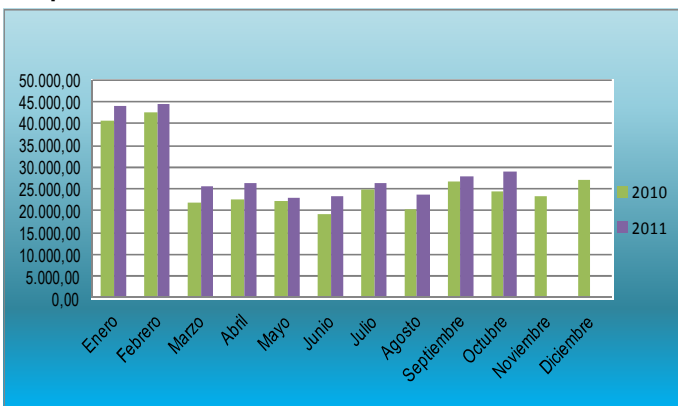


Grafico 3: Comparativo de Ingresos Mensuales respecto años anteriores  
Fuente: Sociedad Concesionaria Túnel El Melón

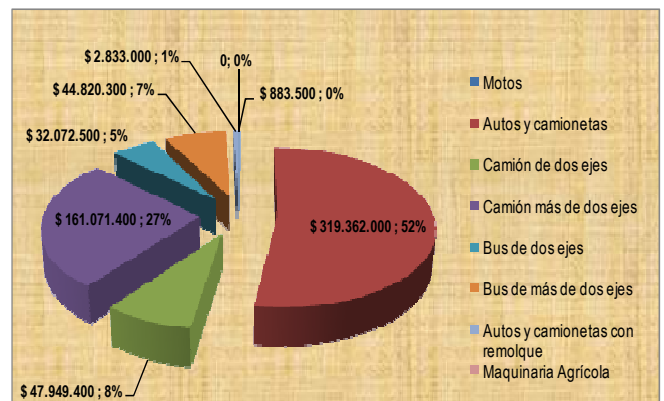


Grafico 4: Comparativo de Ingresos Mensuales por categoría de vehículo  
Fuente: Sociedad Concesionaria Túnel El Melón

El ingreso mensual aumentó en un 4,5% respecto del mes anterior y un 21,8% respecto del mismo mes del año anterior.

4.- ACCIDENTABILIDAD

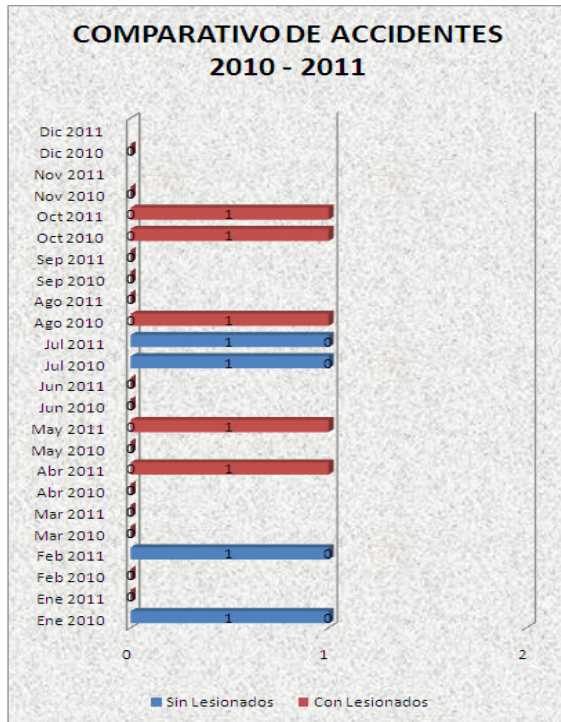


Gráfico 5: Comparativo Total Accidentes 2010-2011 con lesionados  
Fuente: Sociedad Concesionaria Túnel El Melón

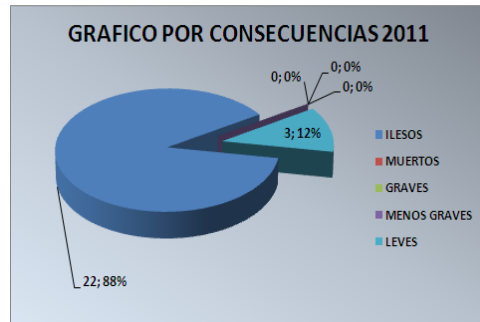


Gráfico 6: Accidentes Por Consecuencias 2011  
Fuente: Sociedad Concesionaria Túnel El Melón



Gráfico 7: Accidentes por Tipo 2011  
Fuente: Sociedad Concesionaria Túnel El Melón

Durante el mes de Octubre de 2011 se produjo un accidente y fue por Colisión. Hasta la fecha se tiene un total de 5 accidentes. Respecto a las causas de los accidentes ocurridos en lo que va del 2011, el 100% fue originado por Falla Humana.

De las personas que se vieron involucradas en los accidentes registrados hasta la fecha durante el 2011, un 88% resultó Ileso y el 12% tuvo lesiones leves. En lo ha transcurrido del 2011 no se han registrado víctimas fatales como consecuencia de estos accidentes.

MES/AÑO	Ene 2010	Ene 2011	Feb 2010	Feb 2011	Mar 2010	Mar 2011	Abr 2010	Abr 2011	May 2010	May 2011	Jun 2010	Jun 2011	Jul 2010	Jul 2011	Ago 2010	Ago 2011	Sep 2010	Sep 2011	Oct 2010	Oct 2011	Nov 2010	Nov 2011	Dic 2010	Dic 2011
Sin Lesionados	1	0	0	1	0	0	0	0	0	0	0	0	1	1	0	0	0	0	0	0	0	0	0	0
Con Lesionados	0	0	0	0	0	0	0	1	0	1	0	0	0	0	1	0	0	0	1	1	0	0	0	0
Total Accidentes	1	0	0	1	0	0	0	1	0	1	0	0	1	1	1	0	0	0	1	1	0	0	0	0

Accidentes Acumulados Anuales (últimos 5 años)

Años	Accidentes		Victimas				Total Lesionados	Tipos de Accidentes con lesionados					
	Total	C/lesionados	Muertos	Graves	M Graves	Leves		Atropello	Caida	Volcadura	Colisión	Choque	Otros
2007	4	3	0	0	1	6	0	0	0	2	1		
2008	1	0	0	0	0	0	0	0	0	0	0		
2009	7	1	0	1	0	0	0	0	1	0	0		
2010	3	1	1	1	0	0	2	1	0	0	1	0	
2011	5	3	0	0	0	3	3	0	0	1	1	1	

Tabla 2: Tabla Accidentes Acumulados  
Fuente: Sociedad Concesionaria Túnel El Melón

5.- RECLAMOS DE USUARIOS

CASUÍSTICA	SEPTIEMBRE	OCTUBRE	TOTALES
Accesibilidad a libro e instrumentos de reclamos		1	1
Objeto extraño ocupa la vía		1	1
<b>TOTALES</b>	<b>0</b>	<b>2</b>	<b>2</b>

Grafico 8: Tabla con reclamos del mes v/s mes anterior  
Fuente: Sociedad Concesionaria Túnel El Melón.

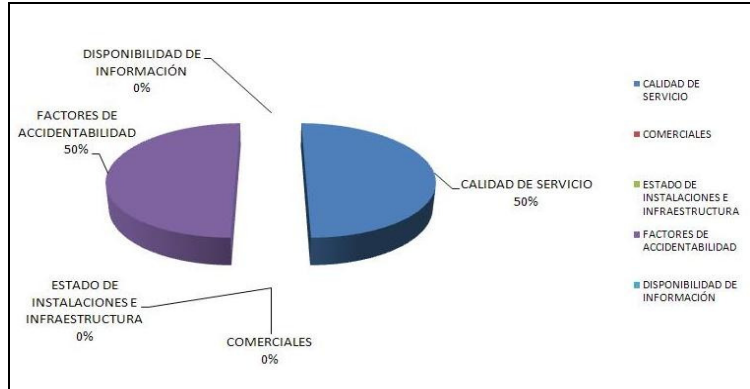


Grafico 9: Distribución de Reclamos por Área Temática  
Fuente: Sociedad Concesionaria Túnel El Melón

Los reclamos de usuarios se clasifican en 5 grupos. En este mes se presentaron dos reclamos (uno vía Libro de Reclamos y uno vía OIRS) que se concentran en temas de calidad de servicio y factores de accidentabilidad.

6.- ASISTENCIA A USUARIO

Mes	Tipo y N° de atenciones									Total
	Reparación de vehículo	Remolque de vehículo	Panne por falta de combustible	Falla de vehículo	Primeros auxilios	Auxilio en accidente	Traslado a centro asistencial	Instalación de señalización preventiva	Otros	
Enero	94	21	5	17	0	0	0	23	0	160
Febrero	101	26	8	13	0	1	0	3	0	152
Marzo	18	5	6	7	0	0	0	3	0	39
Abril	32	13	10	12	0	1	0	11	0	79
Mayo	23	3	0	4	0	1	0	6	1	38
Junio	24	4	0	0	0	0	0	6	0	34
Julio	14	5	0	0	0	0	0	6	0	25
Agosto	25	7	0	0	0	0	0	7	0	39
Septiembre	17	6	0	0	0	0	0	8	0	31
Octubre	11	17	0	0	0	0	0	1	0	29
Noviembre										
Diciembre										
<b>TOTAL</b>	<b>359</b>	<b>107</b>	<b>29</b>	<b>53</b>	<b>0</b>	<b>3</b>	<b>0</b>	<b>74</b>	<b>1</b>	<b>626</b>

- 1: Reparación del vehículo in situ
- 2: Remolque del vehículo en panne
- 3: Panne por falta combustible del vehículo
- 4: Detecta falla de vehículo y solicita otro servicio
- 5: Primeros auxilios
- 6: Auxilio
- 7: Traslado de usuario a centro asistencial
- 8: Instalación de señalización preventiva
- 9: Otros

Grafico 10: Tabla con las atenciones mensuales y acumuladas  
Fuente: Sociedad Concesionaria Túnel El Melón.

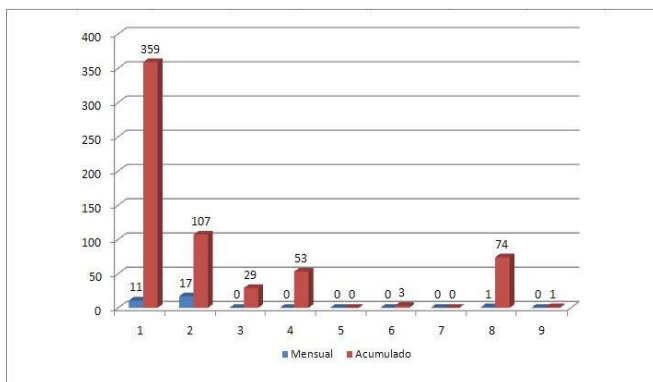


Grafico 11: Distribución porcentual de las Asistencias  
Fuente: Sociedad Concesionaria Túnel El Melón.

Durante el mes de Octubre se efectuaron 29 solicitudes de atención en la ruta, realizadas a través de diferentes medios: citofonía, teléfono directo/celular, vigilancia u otros; lo cual significó 29 atenciones por parte de la concesionaria. El principal requerimiento fue Remolque de vehículos con un 59% de las atenciones. Le siguen, Reparación de vehículos y Instalación de señal preventiva con un 38% y un 3% respectivamente.

7.- HECHOS RELEVANTES

Durante el periodo no se registran hechos relevantes