

## 1. ANTECEDENTES GENERALES

Este proyecto de Concesión, comprende la ejecución, conservación y explotación de una moderna autopista de 218,240 Kilómetros de longitud en la Ruta 5 Norte, que se extiende entre el Km. 10,860 en la comuna de Quilicura y el Km. 229,100 en la comuna de Los Vilos, conectando 12 comunas en su trayecto.

El tramo concesionado, corresponde a una autopista de doble calzada con una velocidad de diseño de 120 Km/h. Para alcanzar este estándar, se construyeron numerosas obras que brindan beneficio a los usuarios y a las localidades aledañas a la Ruta.

Nombre del Contrato	Concesión Ruta 5 Tramo Ruta 5 Santiago - Los Vilos
Sociedad Concesionaria	Autopista del Aconcagua S.A
Decreto de adjudicación	D.S. MOP N° 845 del 14.10.1996
Inicio de la Concesión	03 – 03 - 1997
Plazo de la Concesión	287 meses
Kilómetros Concesionados	218,240 kms.
Modificaciones del contrato	Convenio Complementario N° 1
Decreto de Aprobación	DS MOP N° 1.402 31.05.1999
Modificaciones del contrato	Convenio Complementario N° 2
Decreto de Aprobación	DS MOP N° 659 12.04.2001
Modificaciones del contrato	Convenio Complementario N° 3
Decreto de Aprobación	DS MOP N° 659 12.04.2001
Modificaciones del contrato	Convenio Complementario N° 4
Decreto de Aprobación	DS MOP N° 4 03.01.2012
Monto Inversión	UF 12.565.382
Puesta en Serv. Provisoria	Resol N° 3128 24 - 12 - 2001
Puesta en Serv. Definitiva	Resol N° 2510 24-12-2002
Call Center	(562) 4298000
Fono Emergencia	02 - 4620950, 09 - 9192122, 09 - 9192121
Centro(s) Atención	
Áreas de Servicio	4 (km 28, 84, 143 y 204)
Estacionamientos de Camiones	2 (km 204)
N° Postes SOS	79
Mensajería Variable	No posee
Página WEB Concesionaria	<a href="http://www.scada.cl/">http://www.scada.cl/</a>



Fuente: Mapa de la Ruta 5 Tramo Santiago – Los Vilos

## 2. INFORMACION DE FLUJO VEHICULAR (Transacciones)

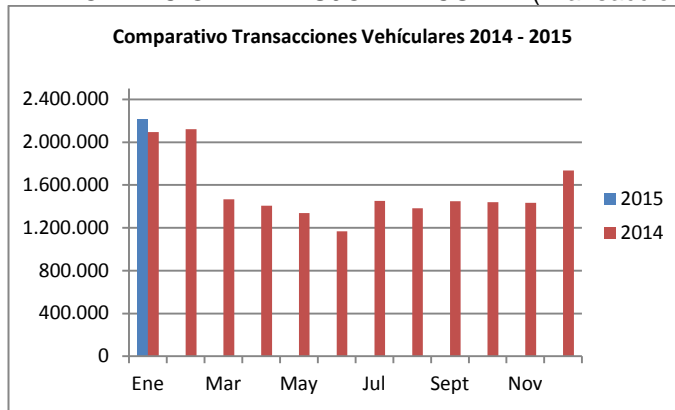


Gráfico 1: Flujos Mensuales Comparativos 2014 - 2015  
Fuente: Reporte SICE 28

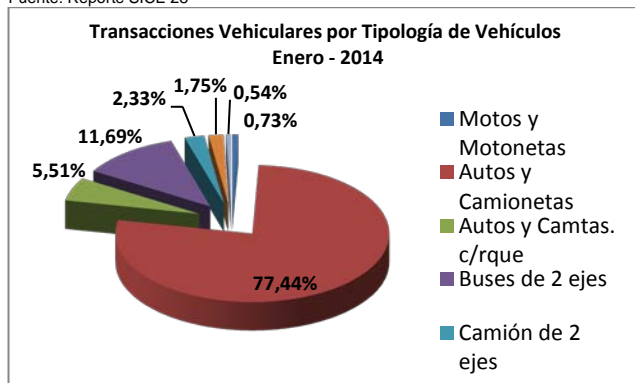


Gráfico 2: Distribución de Flujos de Enero 2015, por categoría de vehículo  
Fuente: Reporte SICE 29

## Flujos (transacciones) históricos últimos años

	Ene	Feb	Mar	Abr	May	Jun	Jul	Ago	Sept	Oct	Nov	Dic
2011	1.822.579	1.770.273	1.217.092	1.217.327	1.107.262	1.087.533	1.217.457	1.144.291	1.297.224	1.366.061	1.268.333	1.474.340
2012	1.896.835	1.975.572	1.355.419	1.328.307	1.234.936	1.145.184	1.404.201	1.214.903	1.447.491	1.365.194	1.458.476	1.565.482
2013	2.015.739	2.062.373	1.571.356	1.286.136	1.316.178	1.219.417	1.479.171	1.360.143	1.476.880	1.465.052	1.455.394	1.637.565
2014	2.095.283	2.122.183	1.466.653	1.407.034	1.336.860	1.167.847	1.453.268	1.383.614	1.449.055	1.440.327	1.432.537	1.736.303
2015	2.210.169											

Fuente: Reporte SICE 30

## 3. INFORMACION DE INGRESOS

## Comparativa años 2014 - 2015

El ingreso mensual aumentó en 26,66% respecto al mes anterior, del mismo modo, aumentó en 7,43% respecto al mismo mes del año anterior.

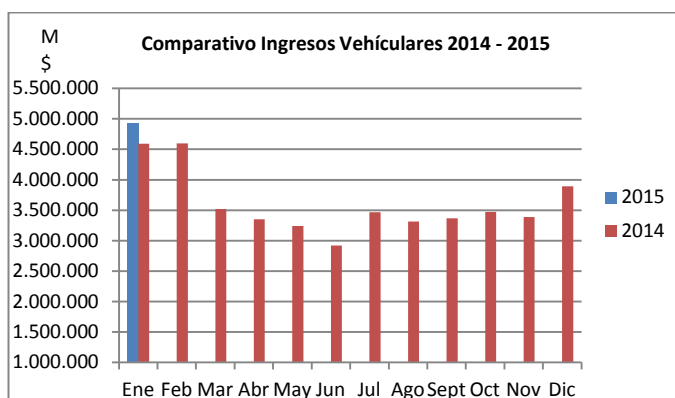


Gráfico 4: Comparativo de Ingresos Mensuales 2014 - 2015  
Fuente: Elaboración propia

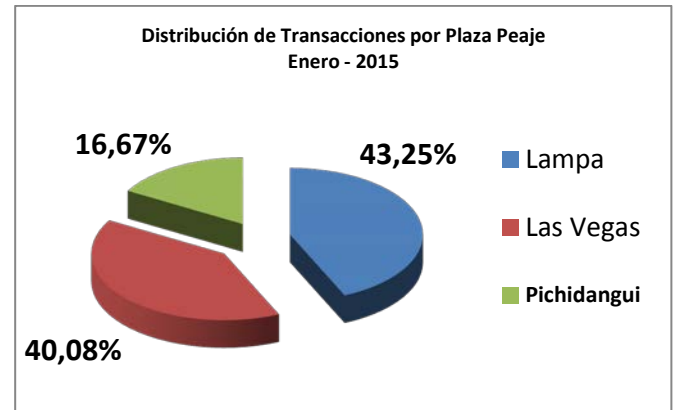


Gráfico 3: Distribución de Flujos de Enero 2015, por Plaza de Peaje  
Fuente: Reporte SICE 29

El flujo vehicular durante el presente mes fue de 2.210.169, distribuidos en las 7 categorías existentes. De este flujo, el 89,86% corresponde a vehículos livianos y el 10,14%, restante a vehículos pesados.

El flujo vehicular aumentó en 27,29% respecto al mes anterior, del mismo modo, aumentó en 5,48% respecto al mismo mes del año anterior.

El ingreso total mensual alcanzó un monto de \$ 4.933.035.800, equivalentes a UF 200.879,82 al 31.01.2015. El mayor aporte a dichos ingresos lo hizo la Plaza de Peaje Las Vegas con \$ 2.033.188.800.

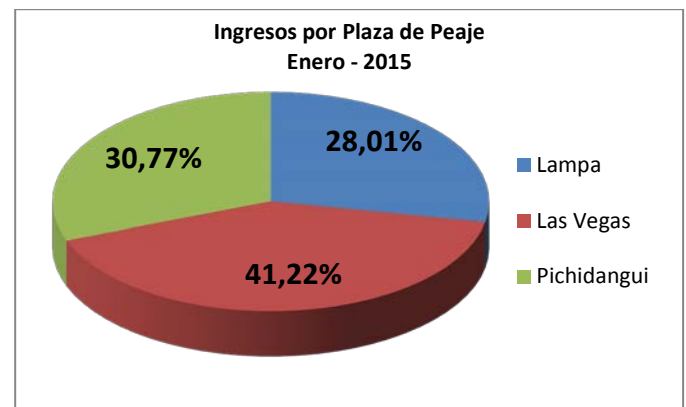


Gráfico 5: Distribución de Ingresos Enero 2015, por Plaza de Peaje  
Fuente: Reporte SICE 32

4.- ACCIDENTABILIDAD, CITOFONIA Y ASISTENCIA A USUARIO

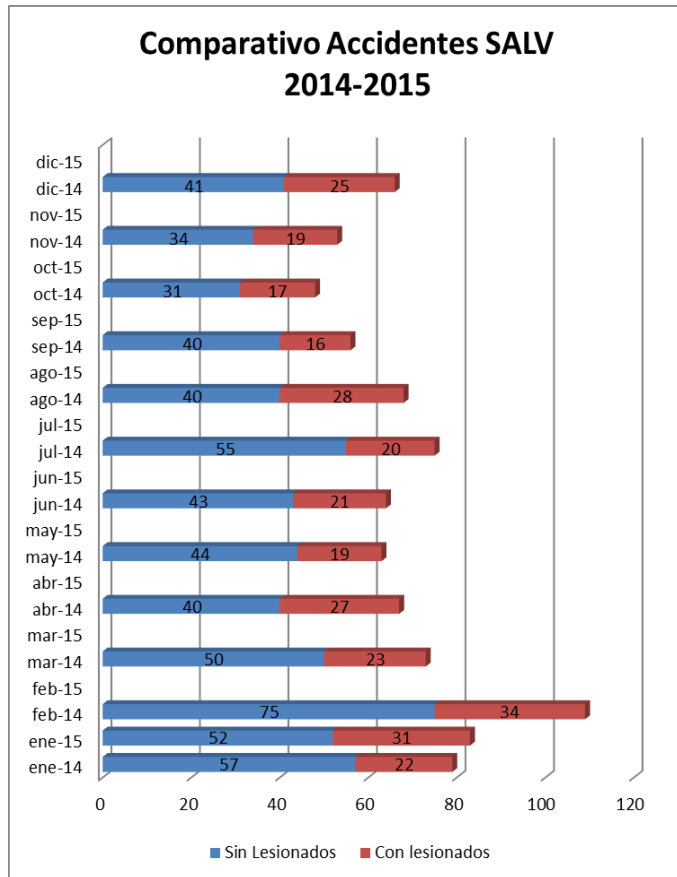


Gráfico 6: Comparativo Accidentes 2013-2014, Accidentes con y sin Lesionados

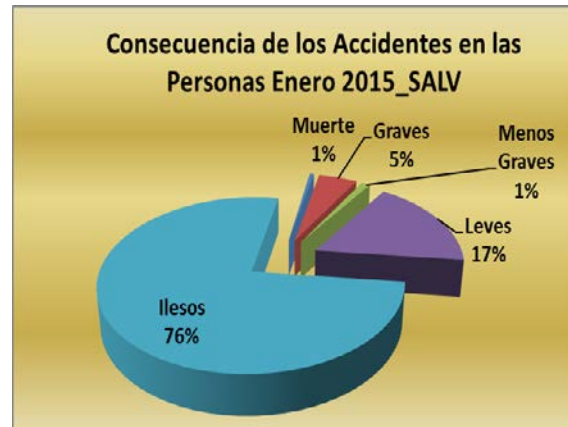


Gráfico 7: Distribución de tipos de Lesionados

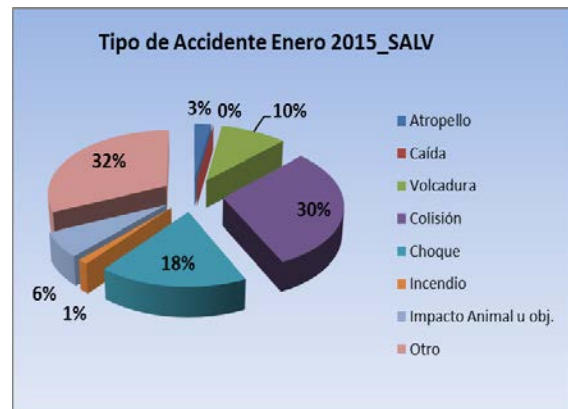


Gráfico 8: Distribución de tipos de Accidentes

En forma acumulada durante 2015, los accidentes han involucrado a 183 personas de la cuales 44 resultaron con algún tipo de lesión.

Con respecto a los casos fatales acumulados en 2015, se reportó 1 víctima fatal.

Durante el mes los accidentes involucraron a 183 personas, de las cuales 44 resultaron con algún tipo de lesión, el 5% presento lesiones graves, el 1% lesiones menos graves, el 17% resultado con lesiones leves y el resto correspondiente al 76% resultado ilesos. Durante el mes se reportó 1 víctima fatal.

TABLA COMPARATIVA DE ACCIDENTES SCLA 2013-2014																								
Mes/año	ene-14	ene-15	feb-14	feb-15	mar-14	mar-15	abr-14	abr-15	may-14	may-15	jun-14	jun-15	jul-14	jul-15	ago-14	ago-15	sep-14	sep-15	oct-14	oct-15	nov-14	nov-15	dic-14	dic-15
Sin Lesionados	57	52	75	50	40	40	44	43	55	40	43	55	40	40	31	40	31	31	34	41	41	41	41	41
Con lesionados	22	31	34	23	27	19	21	20	28	16	17	19	16	17	19	25	25	25	25	25	25	25	25	25

Accidente Acumulados Anuales

RESUMEN DE ACCIDENTES ACUMULADOS ANUALES SALV (2011-2015)													
Años	Accidentes		Victimas				Total Lesionados	Tipos de Accidentes con lesionados					
	Total	C/lesionados	Muertos	Graves	M Graves	Leves		Atropello	Caída	Volcadura	Colisión	Choque	Otros
2011	807	259	27	71	56	348	499	26	0	95	308	202	175
2012	992	253	24	75	74	356	529	22	1	52	122	47	25
2013	932	297	30	57	54	355	508	28	4	90	293	230	286
2014	821	271	23	58	46	373	500	22	1	37	125	59	27
2015	83	31	1	5	4	47	57	0	1	8	14	5	3

5.-RECLAMOS DE USUARIOS

CASUÍSTICA	NOVIEMBRE	DICIEMBRE	ENERO
CALIDAD DEL SERVICIO	4	2	5
COMERCIALES	0	0	2
ESTADO E INSTALACIONES DE INFRAESTRUCTURA	3	2	1
FACTORES DE ACCIDENTABILIDAD	0	2	3
DISPONIBILIDAD DE INFORMACIÓN	0	0	1
TOTALES	7	6	12

Gráfico 9: Tabla con reclamos de Mayo v/s los Meses anteriores

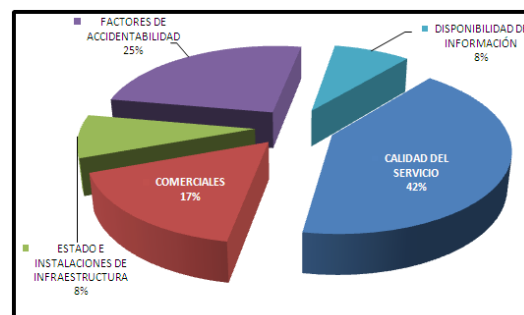


Gráfico 10: Distribución de reclamos por Área Temática

## 6.- ASISTENCIA A USUARIO

Mes	N° de Atenciones									Total Asistencias
	1	2	3	4	5	6	7	8	9	
Enero	301	499	29	187	3	61	19	78	0	1.177
Febrero										0
Marzo										0
Abril										0
Mayo										0
Junio										0
Julio										0
Agosto										0
Septiembre										0
Octubre										0
Noviembre										0
Diciembre										0
<b>TOTALES</b>	<b>301</b>	<b>499</b>	<b>29</b>	<b>187</b>	<b>3</b>	<b>61</b>	<b>19</b>	<b>78</b>	<b>0</b>	<b>1.177</b>

- 1: Reparación del vehículo Insitu
- 2: Remolque del vehículo en panne
- 3: Panne por falta de combustible
- 4: Detecta falla de vehículo y solicita otro servicio
- 5: Primeros auxilios
- 6: Auxilio en accidente
- 7: Traslado de usuario a centro asistencial
- 8: Instalación de señalización preventiva
- 9: Otros

Gráfico 11: Tabla con las atenciones mensuales y acumuladas  
Fuente:

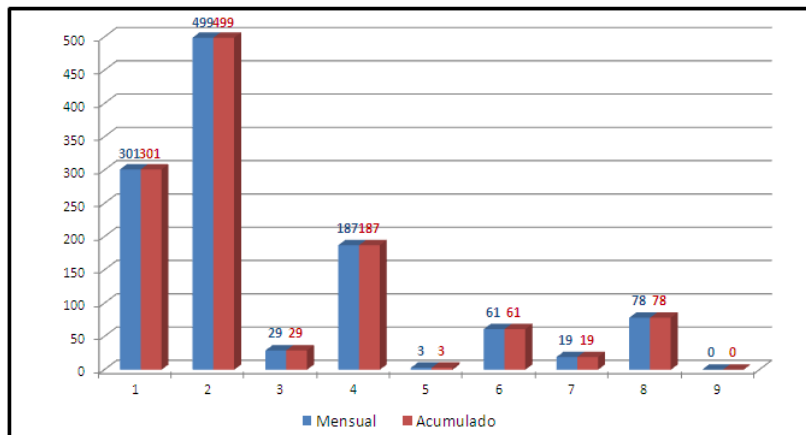


Gráfico 12: Distribución porcentual de las Asistencias  
Fuente:

Dentro de lo que comprende el mes de enero se prestaron asistencias a los usuarios, quedando registro de estos en el informe mensual de la Sociedad Concesionaria. En todos los casos mencionados se les prestó la asistencia correspondiente, ya sea ayudándolos en el lugar o trasladándolos a lugar seguro para no entorpecer la circulación ni provocar otra emergencia. Todos los usuarios afectados se retiraron conformes.

## 7.- HECHOS RELEVANTES