

## CONCESIÓN INTERNACIONAL RUTA 5 TRAMO SANTIAGO – LOS VILOS

JUNIO 2015

### 1. ANTECEDENTES GENERALES

Este proyecto de Concesión, comprende la ejecución, conservación y explotación de una moderna autopista de 218,240 Kilómetros de longitud en la Ruta 5 Norte, que se extiende entre el Km. 10,860 en la comuna de Quilicura y el Km. 229,100 en la comuna de Los Vilos, conectando 12 comunas en su trayecto.

El tramo concesionado, corresponde a una autopista de doble calzada con una velocidad de diseño de 120 Km/h. Para alcanzar este estándar, se construyeron numerosas obras que brindan beneficio a los usuarios y a las localidades aledañas a la Ruta.

Nombre del Contrato	Concesión Ruta 5 Tramo Ruta 5 Santiago - Los Vilos
Sociedad Concesionaria	Autopista del Aconcagua S.A
Decreto de adjudicación	D.S. MOP N° 845 del 14.10.1996
Inicio de la Concesión	03 – 03 - 1997
Plazo de la Concesión	287 meses
Kilómetros Concesionados	218,240 kms.
Modificaciones del contrato	Convenio Complementario N° 1
Decreto de Aprobación	DS MOP N° 1.402 31.05.1999
Modificaciones del contrato	Convenio Complementario N° 2
Decreto de Aprobación	DS MOP N° 659 12.04.2001
Modificaciones del contrato	Convenio Complementario N° 3
Decreto de Aprobación	DS MOP N° 659 12.04.2001
Modificaciones del contrato	Convenio Complementario N° 4
Decreto de Aprobación	DS MOP N° 4 03.01.2012
Monto Inversión	UF 12.565.382
Puesta en Serv. Provisoria	Resol N° 3128 24 - 12 - 2001
Puesta en Serv. Definitiva	Resol N° 2510 24-12-2002
Call Center	(562) 4298000
Fono Emergencia	02 - 4620950, 09 - 9192122, 09 - 9192121
Centro(s) Atención	
Áreas de Servicio	4 (km 28, 84, 143 y 204)
Estacionamientos de Camiones	2 (km 204)
N° Postes SOS	79
Mensajería Variable	No posee
Página WEB Concesionaria	<a href="http://www.scada.cl/">http://www.scada.cl/</a>



Fuente: Mapa de la Ruta 5 Tramo Santiago – Los Vilos

CONCESIÓN INTERNACIONAL RUTA 5 TRAMO SANTIAGO – LOS VILOS

JUNIO 2015

2. INFORMACION DE FLUJO VEHICULAR (Transacciones)

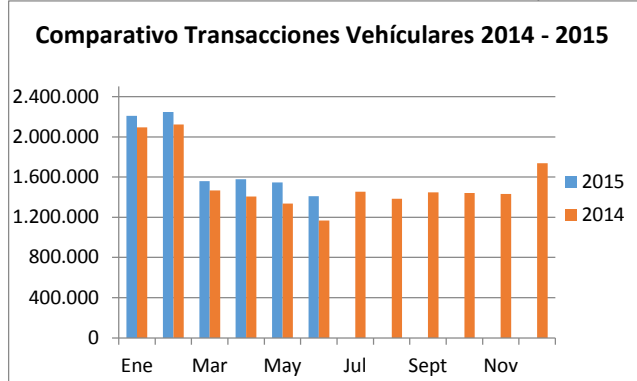


Gráfico 1: Flujos Mensuales Comparativos 2014 - 2015  
Fuente: Reporte SICE 28

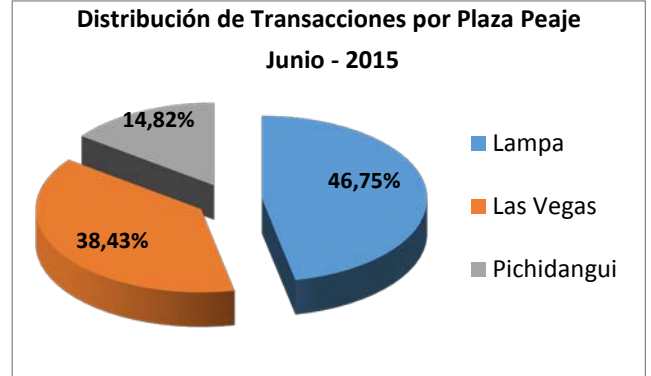


Gráfico 3: Distribución de Flujos de Junio 2015, por Plaza de Peaje  
Fuente: Reporte SICE 29

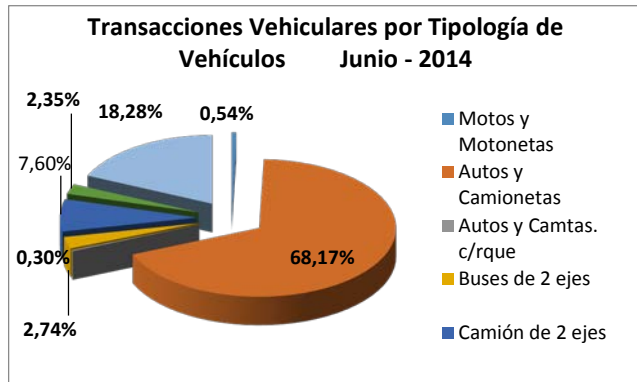


Gráfico 2: Distribución de Flujos de Junio 2015, por categoría de vehículo  
Fuente: Reporte SICE 29

El flujo vehicular durante el presente mes fue de 1.409.535, distribuidos en las 7 categorías existentes. De este flujo, el 69,02% corresponde a vehículos livianos y el 30,98%, restante a vehículos pesados.

El flujo vehicular disminuyó un 8,89% respecto al mes anterior, del mismo modo, aumentó en 20,69% respecto al mismo mes del año anterior.

Flujos (transacciones) históricos últimos años

Flujo Vehículos Histórico	Ene	Feb	Mar	Abr	May	Jun	Jul	Ago	Sept	Oct	Nov	Dic	Total
2008	1.531.778	1.626.018	1.178.063	947.784	964.241	865.982	1.064.134	977.345	1.115.634	1.033.832	1.021.512	1.292.354	13.618.677
2009	1.670.479	1.629.945	1.102.583	1.102.689	1.060.317	903.661	1.090.203	959.956	1.094.424	1.102.614	1.065.601	1.331.069	14.113.541
2010	1.695.110	1.672.794	1.091.327	1.104.449	1.080.433	966.231	1.168.508	1.040.242	1.245.876	1.222.506	1.158.663	1.364.576	14.810.715
2011	1.822.579	1.770.273	1.217.092	1.217.327	1.107.262	1.087.533	1.217.457	1.144.291	1.297.224	1.366.061	1.268.333	1.474.340	15.989.772
2012	1.896.835	1.975.572	1.355.419	1.328.307	1.234.936	1.145.184	1.404.201	1.214.903	1.447.491	1.365.194	1.458.476	1.565.482	17.392.000
2013	2.015.739	2.062.373	1.571.356	1.286.136	1.316.178	1.219.417	1.479.171	1.360.143	1.476.880	1.465.052	1.455.394	1.637.565	18.345.404
2014	2.095.283	2.122.183	1.466.653	1.407.034	1.336.860	1.167.847	1.453.268	1.383.614	1.449.055	1.440.327	1.432.537	1.736.303	18.490.964
2015	2.210.169	2.247.571	1.559.791	1.576.734	1.547.100	1.409.535							10.550.900

Fuente: Reporte SICE 30

3. INFORMACION DE INGRESOS

Comparativa años 2014 – 2015

El ingreso mensual disminuyó un 6,79% respecto al mes anterior, del mismo modo, aumentó en 20,53% respecto al mismo mes del año anterior.

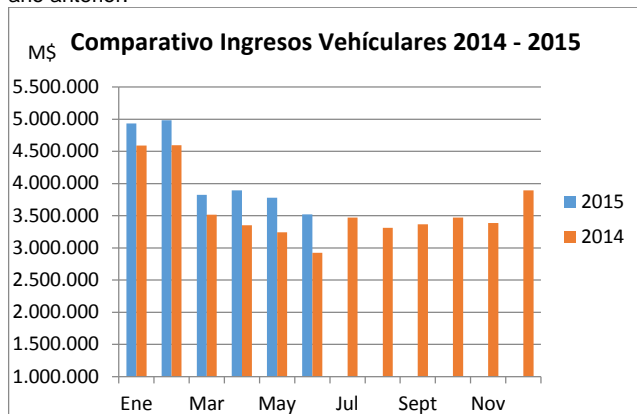


Gráfico 4: Comparativo de Ingresos Mensuales 2014 - 2015  
Fuente: Elaboración propia

El ingreso total mensual alcanzó un monto de \$3.521.819.900, equivalentes a UF 140.969 al 30.06.2015. El mayor aporte a dichos ingresos lo hizo la Plaza de Peaje Las Vegas con \$ 1.439.544.000.

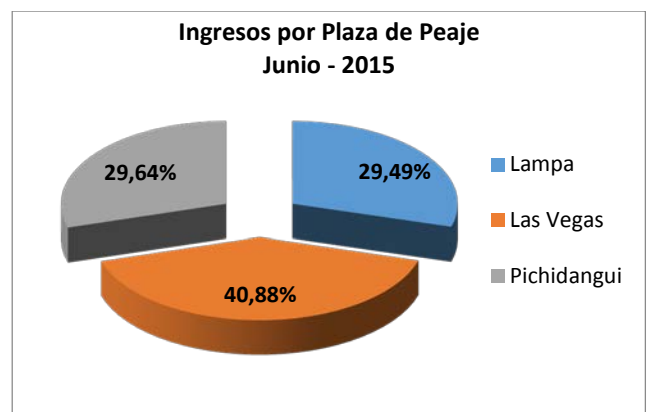


Gráfico 5: Distribución de Ingresos Junio 2015, por Plaza de Peaje  
Fuente: Reporte SICE

CONCESIÓN INTERNACIONAL RUTA 5 TRAMO SANTIAGO – LOS VILOS

JUNIO 2015

4.- ACCIDENTABILIDAD, CITOFONIA Y ASISTENCIA A USUARIO

Comparativo Accidentes 2014 - 2015

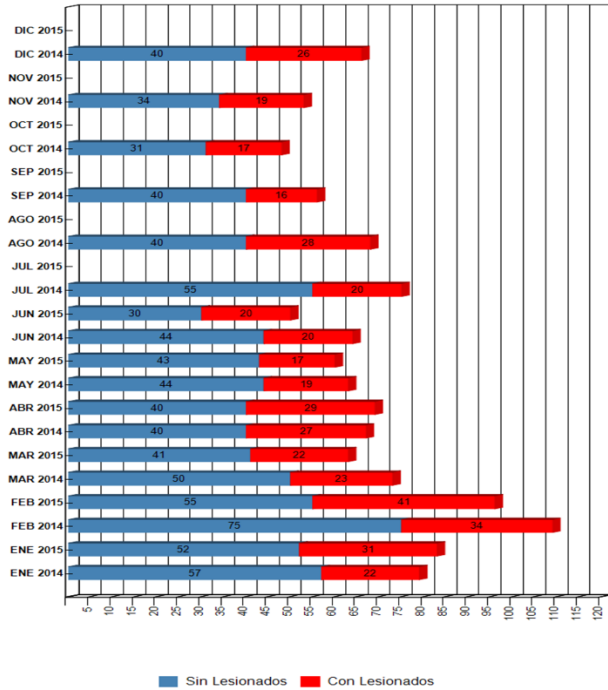


Gráfico 6: Comparativo Accidentes 2014-2015, Accidentes con y sin Lesionados

Distribución de Lesionados Ruta 5 Tramo Santiago - Los Vilos JUNIO-2015

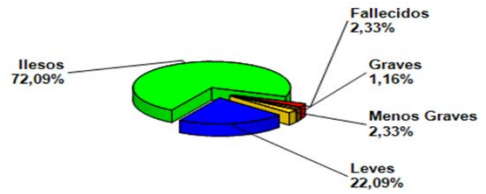


Gráfico 7: Distribución de tipos de Lesionados

Distribución Tipos de Accidentes Ruta 5 Tramo Santiago - Los Vilos JUNIO-2015

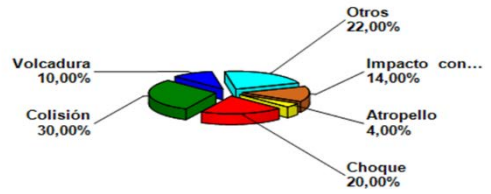


Gráfico 8: Distribución de tipos de Accidentes

En forma acumulada durante 2015, los accidentes han involucrado a 912 personas de la cuales 261 resultaron con algún tipo de lesión.

Con respecto a los casos fatales acumulados en 2015, se reportó 14 víctimas fatales.

Durante el mes los accidentes involucraron a 86 personas, de las cuales 24 resultaron con algún tipo de lesión, el 8% presento lesiones graves, el 8% lesiones menos graves, el 22% resulto con lesiones leves y el resto correspondiente al 72% resulto ilesos. Durante el mes se reportaron 2 víctimas fatales.

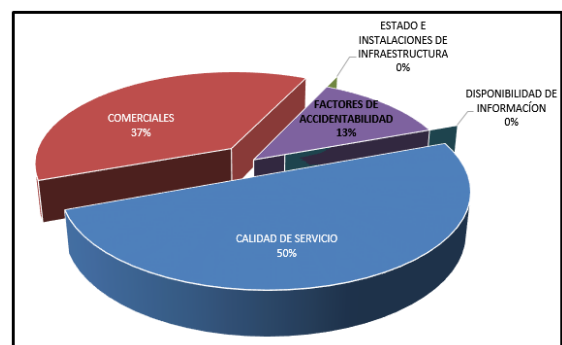
	ENE 2014	ENE 2015	FEB 2014	FEB 2015	MAR 2014	MAR 2015	ABR 2014	ABR 2015	MAY 2014	MAY 2015	JUN 2014	JUN 2015	JUL 2014	JUL 2015	AGO 2014	AGO 2015	SEP 2014	SEP 2015	OCT 2014	OCT 2015	NOV 2014	NOV 2015	DIC 2014	DIC 2015
Con Lesionados	22	31	34	41	23	22	27	29	19	17	20	20	20	20	28	0	16	0	17	0	19	0	26	0
Sin Lesionados	57	52	75	55	50	41	40	40	44	43	44	30	55	0	40	0	40	0	31	0	34	0	40	0
Total Acc.	79	83	109	96	73	63	67	69	63	60	64	50	75	0	68	0	56	0	48	0	53	0	66	0

Accidente Acumulados Anuales

Años	Accidentes		Víctimas				Total Lesionados	Tipos de Accidentes con lesionados						
	Total	Con Lesionados	Muertos	Graves	Menos Graves	Leves		Atropello	Caida	Volcaduras	Colisión	Choque	Impacto con animal	Otros
2011	806	265	31	76	64	368	539	26		55	99	61	8	16
2012	922	269	24	75	74	356	529	22	1	47	122	52	7	18
2013	929	295	30	57	53	365	505	28	2	62	113	67	2	21
2014	821	271	23	56	48	373	500	22	1	38	118	57	9	26
2015	421	160	14	27	26	207	274	12	1	28	71	31	2	15

5.-RECLAMOS DE USUARIOS

CASUÍSTICA	ABRIL	MAYO	JUNIO
CALIDAD DE SERVICIO	5	4	4
COMERCIALES	1	2	3
ESTADO E INSTALACIONES DE INFRAESTRUCTURA	0	0	0
FACTORES DE ACCIDENTABILIDAD	4	1	1
DISPONIBILIDAD DE INFORMACIÓN	0	0	0
<b>TOTALES</b>	<b>10</b>	<b>7</b>	<b>8</b>



## CONCESIÓN INTERNACIONAL RUTA 5 TRAMO SANTIAGO – LOS VILOS

**JUNIO 2015**

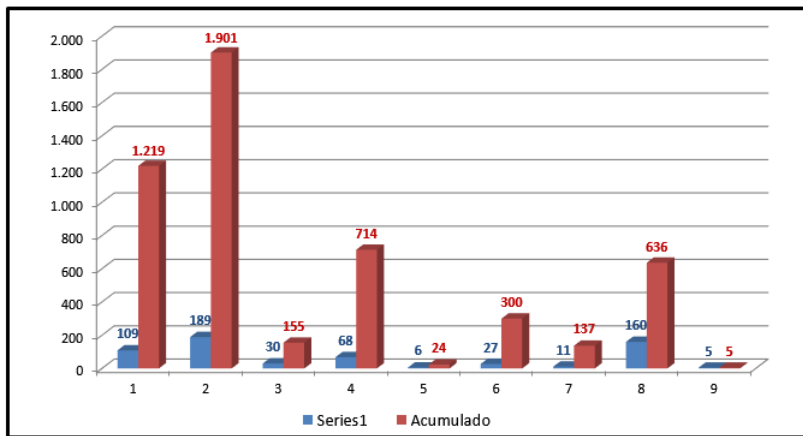
Grafico 9: Tabla con reclamos de Marzo v/s los Meses anteriores

Grafico 10: Distribución de reclamos por Área Temática

### 6.- ASISTENCIA A USUARIO

Mes	N° de Atenciones									Total Asistencias
	1	2	3	4	5	6	7	8	9	
Enero	301	499	29	187	3	61	19	78	0	1.177
Febrero	267	480	22	156	3	56	46	113	0	1.143
Marzo	194	297	25	134	3	55	17	110	0	835
Abril	165	273	22	104	2	58	25	86	0	735
Mayo	183	163	27	65	7	43	19	89	0	596
Junio	109	189	30	68	6	27	11	160	5	605
Julio										0
Agosto										0
Septiembre										0
Octubre										0
Noviembre										0
Diciembre										0
<b>TOTALES</b>	<b>1.219</b>	<b>1.901</b>	<b>155</b>	<b>714</b>	<b>24</b>	<b>300</b>	<b>137</b>	<b>636</b>	<b>5</b>	<b>5.091</b>

- 1: Reparación del vehículo Insitu
- 2: Remolque del vehículo en panne
- 3: Panne por falta de combustible
- 4: Detecta falla de vehículo y solicita otro servicio
- 5: Primeros auxilios
- 6: Auxilio en accidente
- 7: Traslado de usuario a centro asistencial
- 8: Instalación de señalización preventiva
- 9: Otros

 Grafico 11: Tabla con las atenciones mensuales y acumuladas  
 Fuente:

 Grafico 12: Distribución porcentual de las Asistencias  
 Fuente:

Dentro de lo que comprende el mes se prestaron asistencias a los usuarios, quedando registro de estos en el informe mensual de la Sociedad Concesionaria. En todos los casos mencionados se les prestó la asistencia correspondiente, ya sea ayudándolos en el lugar o trasladándolos a lugar seguro para no entorpecer la circulación ni provocar otra emergencia. Todos los usuarios afectados se retiraron conformes.

### 7.- HECHOS RELEVANTES