

CONCESIÓN TÚNEL EL MELÓN

JUNIO 2015

1. ANTECEDENTES GENERALES

Es la primera obra pública adjudicada bajo el sistema de concesiones y data de abril de 1993. Tiene una longitud total de 5.190 metros, de los cuales 2.530 m. corresponden propiamente al túnel y la longitud restante corresponde a los accesos norte y sur a éste.

El proyecto se construyó entre los kilómetros 127,540 y 132,730 de la Ruta 5 Norte, con el objeto de originar un sustancial mejoramiento del nivel de servicio de la carretera, y como alternativa más expedita a la cuesta de El Melón, trazado que presenta fuertes pendientes y sinuosidades en planta en una vía bidireccional de 9 km. de longitud. La obra permite un ahorro de tiempo de viaje de a lo menos 15 minutos en relación al trayecto por la cuesta. Por otra parte, constituye una alternativa de conectividad para las localidades de las provincias de Quillota y Petorca, beneficiando a los usuarios que viajan a los centros turísticos del litoral central, así como también a sectores industriales, comercio, agricultura y principalmente al transporte.

El túnel se ubica entre las provincias de Petorca y Quillota, en la Región de Valparaíso.

La concesión del túnel El Melón se puede dividir en las siguientes obras:

- Túnel: 2.530 m de longitud, km. 129,320 a Km 131,910, con dos pistas de hormigón de 3,5 m de ancho cada una y un gálibo vertical de 4,3m.
- Acceso sur al túnel: longitud de 1,840 m., en doble calzada y con pavimento asfáltico.
- Acceso norte al túnel: longitud de 830 m., en doble calzada y con pavimento asfáltico.

La plaza de peaje se encuentra en el km. 128,000, y tiene 7 pistas de circulación y 6 casetas de cobro

Existe además un edificio de 290 m², donde están las oficinas de administración y control.

La concesión cuenta con 53 casetas en el interior del túnel, ubicadas cada 48 metros, que incluyen citófonos de emergencia, mangueras contra incendios y extintores. Además, existe un control permanente del túnel por medio de circuito cerrado de televisión, con 19 cámaras conectadas a una central. Además posee camión, tractor y moto de apoyo, vigilancia permanente las 24 horas, y libro de reclamos y sugerencias.

Nombre del Contrato	Concesión Túnel El Melón
Sociedad Concesionaria	Concesionaria Túnel El Melón S.A.
Decreto de Adjudicación	DS MOP N° 112 del 08.04.1993
Inicio de Concesión	13.09.1993
Plazo de Concesión	23 años
Kilómetros Concesionados	5,19 Km
kilómetro de: inicio	127,54
termino	132,73
Puesta en Servicio Provisoria	13.09.1995
Puesta en Servicio Definitiva	02.07.1996
Inversión Oferta Oficial	UF 1.602.634
Convenios Complementarios	NO
Accionistas y su participación	ENDESA
Asesoría Inspección Fiscal	Jorge Piddo y Cia. Ltda
Call Center	N.A.
Fono Emergencia	(033 – 281123)
Centro(s) Atención	N.A.
Áreas de Servicio	N.A.
Estacionamientos de Camiones	N.A.
N° Postes SOS	53
Mensajería Variable	N.A.
Página WEB Concesionaria	N.A.



CONCESIÓN TÚNEL EL MELÓN

JUNIO 2015

2. INFORMACION DE FLUJO VEHICULAR (Transacciones)

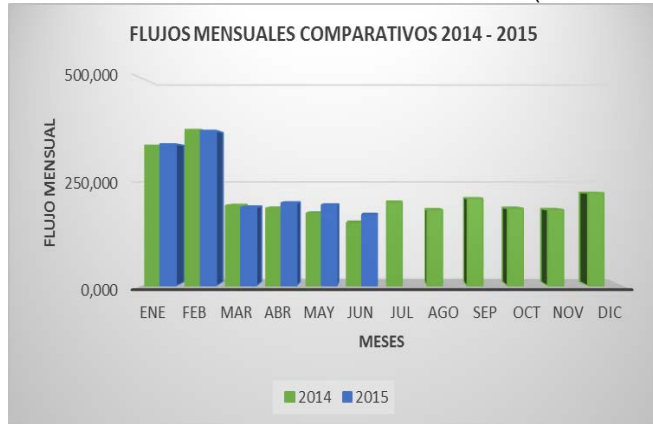


Gráfico 1: Flujos Mensuales Comparativos 2014 - 2015
Fuente: Reporte SICE 28

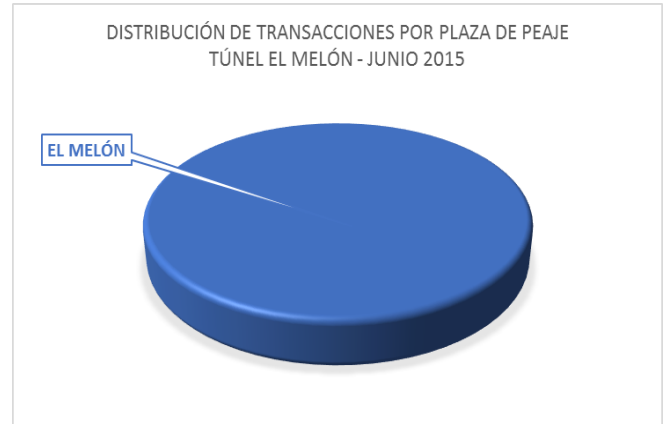


Gráfico 3: Distribución de Flujos de Junio 2015, por Plaza de Peaje
Fuente: Reporte SICE 29

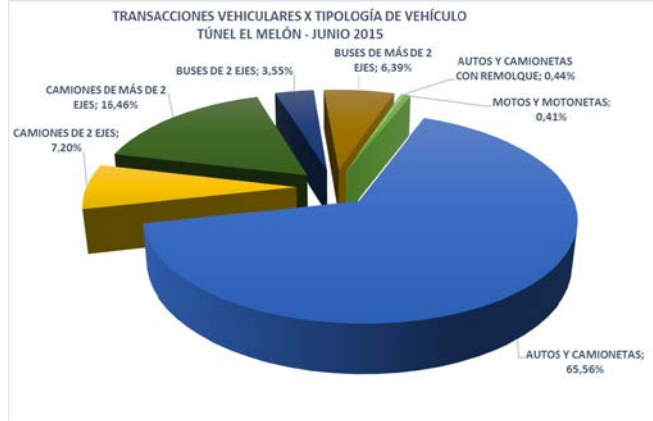


Gráfico 2: Distribución de Flujos de junio 2015, por categoría de vehículo
Fuente: Reporte SICE 29

El flujo vehicular durante el presente mes fue de 170.725, distribuidos en las 7 categorías existentes. De este flujo, el 66.41% corresponde a vehículos livianos y el 33.59%, restante a vehículos pesados.

El flujo vehicular disminuyó un 12.23% respecto al mes anterior, del mismo modo, aumentó un 12.81% respecto al mismo mes del año anterior.

Flujos (transacciones) históricos últimos años

	ENE	FEB	MAR	ABR	MAY	JUN	JUL	AGO	SEP	OCT	NOV	DIC
2010	272.142	294.867	136.975	140.992	138.574	121.191	156.969	128.691	175.423	155.206	144.414	174.175
2011	293.114	303.235	154.410	157.834	138.250	140.872	163.831	144.193	174.478	177.287	159.225	184.523
2012	286.770	333.488	177.207	178.546	159.706	152.433	197.830	157.927	217.132	181.213	169.513	202.129
2013	321.360	362.895	219.243	160.589	174.156	157.603	205.471	177.223	211.340	191.235	191.428	214.563
2014	337.441	375.089	193.387	186.742	174.458	151.342	201.507	182.581	210.228	186.220	182.958	223.513
2015	340.772	373.080	189.470	199.590	194.517	170.725						

Fuente: Reporte SICE 30

3. INFORMACION DE INGRESOS

Comparativa años 2014 - 2015

El ingreso mensual disminuyó un 6.22% respecto al mes anterior.

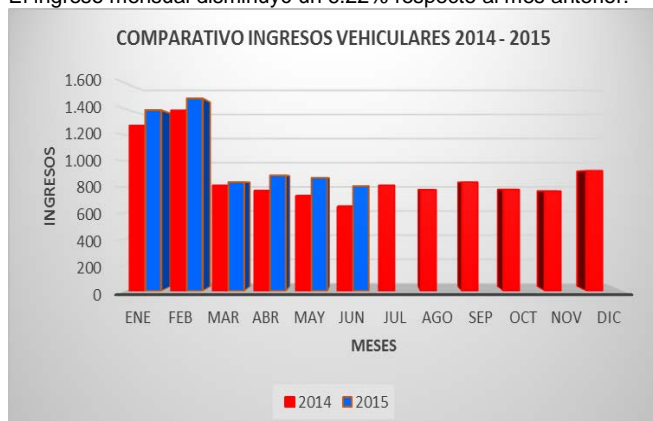


Gráfico 4: Comparativo de Ingresos Mensuales 2014 - 2015
Fuente: Elaboración propia

El ingreso total mensual alcanzó un monto de \$817.785.313, equivalentes a UF 32.733,72 al 30.06.2015.

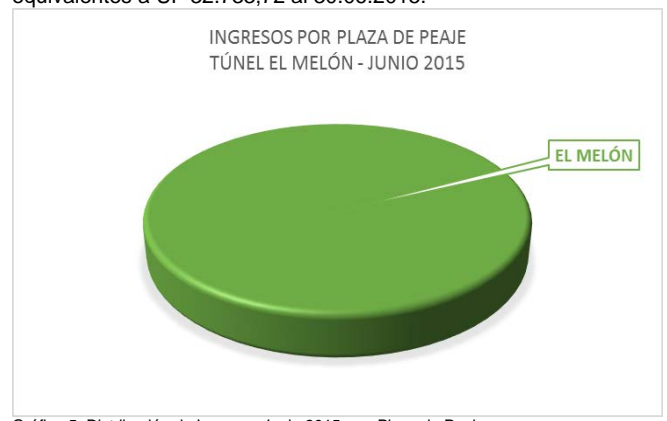


Gráfico 5: Distribución de Ingresos Junio 2015, por Plaza de Peaje
Fuente: Reporte SICE 32

CONCESIÓN TÚNEL EL MELÓN

JUNIO 2015

4.- ACCIDENTABILIDAD, CITOFONIA Y ASISTENCIA A USUARIO

Comparativo Accidentes 2014 - 2015

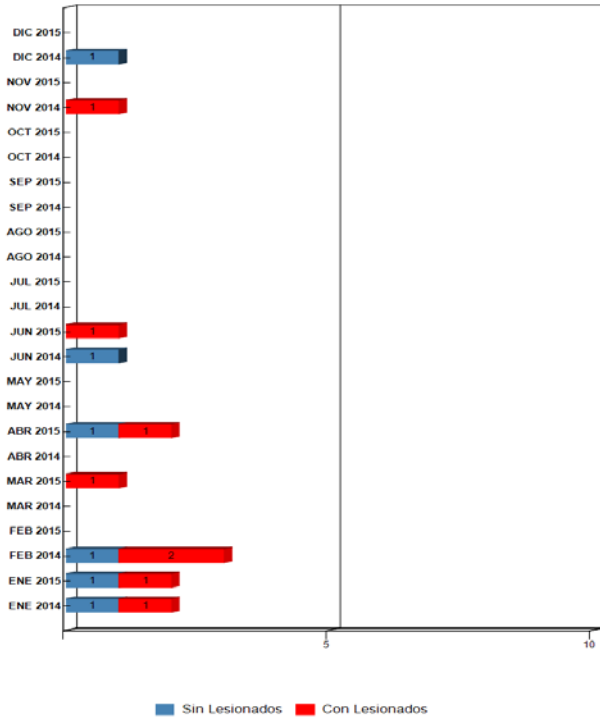


Grafico 6: Comparativo Accidentes 2014-2015, Accidentes con y sin Lesionados

Distribución de Lesionados Túnel El Melón JUNIO-2015

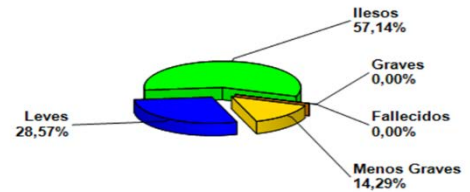


Grafico 7: Distribución de tipos de Lesionados

Distribución Tipos de Accidentes Túnel El Melón JUNIO-2015

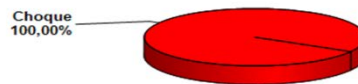


Grafico 8: Distribución de tipos de Accidentes

Durante el año 2015, han ocurrido 6 accidentes, los cuales han involucrado a 9 personas con lesiones de la cuales 3 resultaron menos graves y 6 leves.

Con respecto a los casos fatales acumulados en 2015, no se reportaron víctimas fatales.

	ENE 2014	ENE 2015	FEB 2014	FEB 2015	MAR 2014	MAR 2015	ABR 2014	ABR 2015	MAY 2014	MAY 2015	JUN 2014	JUN 2015	JUL 2014	JUL 2015	AGO 2014	AGO 2015	SEP 2014	SEP 2015	OCT 2014	OCT 2015	NOV 2014	NOV 2015	DIC 2014	DIC 2015
Con Lesionados	1	1	2	0	0	1	0	1	0	0	0	1	0	0	0	0	0	0	0	0	1	0	0	0
Sin Lesionados	1	1	1	0	0	0	0	1	0	0	1	0	0	0	0	0	0	0	0	0	0	0	1	0
Total Acc.	2	2	3	0	0	1	0	2	0	0	1	1	0	0	0	0	0	0	0	0	1	0	1	0

Accidente Acumulados Anuales

Años	Accidentes		Víctimas				Total Lesionados	Tipos de Accidentes con lesionados						
	Total	Con Lesionados	Muertos	Graves	Menos Graves	Leves		Atropello	Caida	Volcaduras	Colisión	Choque	Impacto con animal	Otros
2014	8	4	0	1	4	3	8				3	1		
2015	6	4	0	0	4	7	11			2	1	1		

5.-RECLAMOS DE USUARIOS

CASUISTICA	ABRIL	MAYO	JUNIO
CALIDAD DE SERVICIO	0	0	0
COMERCIALES	0	0	1
ESTADO E INSTALACIONES DE INFRAESTRUCTURA	0	0	0
FACTORES DE ACCIDENTABILIDAD	0	0	0
DISPONIBILIDAD DE INFORMACIÓN	0	0	0
TOTALES	0	0	1

Grafico 9: Tabla con reclamos de Marzo v/s los Meses anteriores

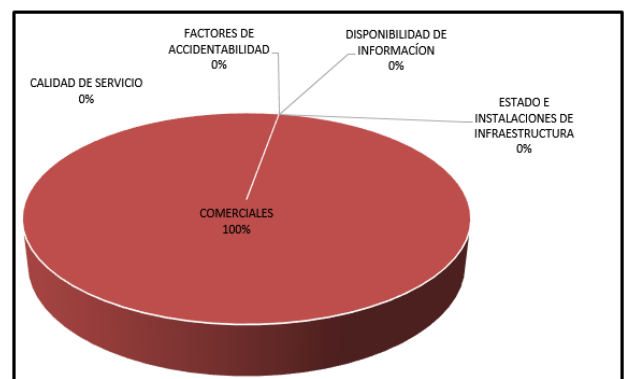


Grafico 10: Distribución de reclamos por Área Temática

CONCESIÓN TÚNEL EL MELÓN

JUNIO 2015

6.- ASISTENCIA A USUARIO

Mes	N° de Atenciones									Total Asistencias
	1	2	3	4	5	6	7	8	9	
Enero	18	6	1	2	0	0	0	14	1	42
Febrero	28	16	1	2	0	0	0	4	0	51
Marzo	7	7	0	1	0	0	0	2	0	17
Abril	14	6	0	0	0	0	0	1	0	21
Mayo	6	2	1	6	0	0	0	0	0	15
Junio	6	1	1	3	0	0	0	0	0	11
Julio										0
Agosto										0
Septiembre										0
Octubre										0
Noviembre										0
Diciembre										0
TOTALES	79	38	4	14	0	0	0	21	1	157

- 1: Reparación del vehículo Insitu
- 2: Remolque del vehículo en panne
- 3: Panne por falta de combustible
- 4: Detecta falla de vehículo y solicita otro servicio
- 5: Primeros auxilios
- 6: Auxilio en accidente
- 7: Traslado de usuario a centro asistencial
- 8: Instalación de señalización preventiva
- 9: Otros

Grafico 11: Tabla con las atenciones mensuales y acumuladas

Fuente:

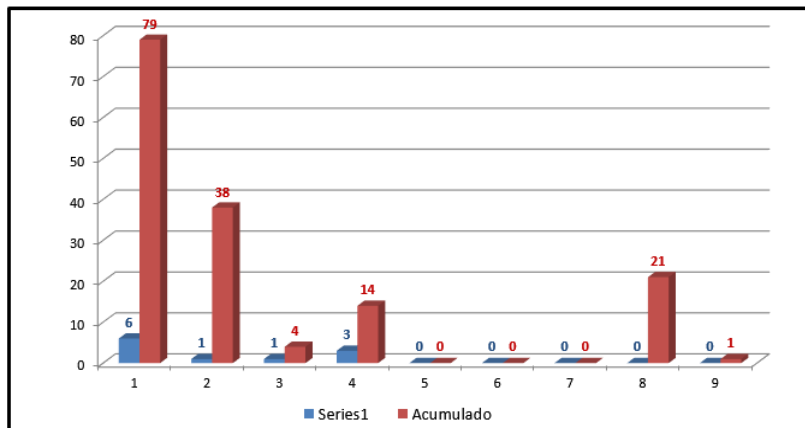


Grafico 12: Distribución porcentual de las Asistencias

Fuente:

7.- HECHOS RELEVANTES

No hubieron hechos relevantes

Dentro de lo que comprende el mes se prestaron asistencias a los usuarios, quedando registro de estos en el informe mensual de la Sociedad Concesionaria. En todos los casos mencionados se les prestó la asistencia correspondiente, ya sea ayudándolos en el lugar o trasladándolos a lugar seguro para no entorpecer la circulación ni provocar otra emergencia. Todos los usuarios afectados se retiraron conformes.